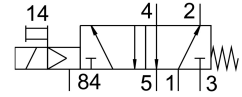
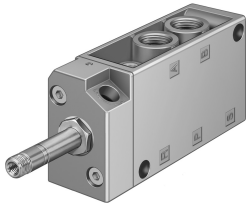


# โซลินอยด์วาล์ว MFH-5-1/4-EX

หมายเลขชิ้นส่วน: 535907

FESTO



## แผ่นข้อมูล

ลักษณะเฉพาะ	มูลค่า
ฟังก์ชันวาล์ว	5/2 โมโนสเตเบิล
ประเภทการดำเนินการ	ไฟฟ้า
ความกว้าง	30.5 mm
อัตราการไหลปกติ	1000 l/min
การเชื่อมต่อการทำงานด้วยลม	G1/4
แรงดันใช้งาน	ทางขดลวดแม่เหล็กต้องสั่งซื้อแยกต่างหาก 0.22 MPa...0.8 MPa 2.2 bar...8 bar
โครงสร้างเชิงโครงสร้าง	ที่นั่งจาน
รีเซ็ตประเภท	สปริงกล
เครื่องหมาย CE (ดูประกาศเกี่ยวกับความสอดคล้อง)	ตามคำสั่งป้องกันภาวะระเบิดของสหภาพยุโรป (ATEX)
การอนุมัติ Ex-protection นอก EU	EPL DB (สหราชอาณาจักร) EPL Gb (สหราชอาณาจักร)
เครื่องหมาย UKCA (ดูค่าประกาศความสอดคล้อง)	ตามระเบียบ UK EX
หมวด ATEX สำหรับก๊าซ	II 2G
หมวด ATEX สำหรับฝุ่น	II 2D
ชนิดของก๊าซที่ป้องกัน(การจุดติด)	อดีต IIC T4 Gb
ฝุ่นชนิดป้องกันภายนอก	Ex h IIIC T130°C Db
อุณหภูมิแวดล้อมการระเบิด	-5 °C ≤ ta ≤ +40°C
ระดับการป้องกัน	IP65
ความกว้างปกติ	7 mm
ขวาง	32 mm
ฟังก์ชันการระบายอากาศ	คืนแรงได้
หลักการปิดผนึก	อ่อน
ตำแหน่งการติดตั้ง	ตามต้องการ
แมนนวลเทส	Detenting
ประเภทการกระตุ้น	น้ำร้อน
ทิศทางการไหล	กลับไม่ได้
ทับซ้อนกัน	ความคุ้มครองเชิงลบ
คาช	0.19
ค่า C	4.49 l/sbar
เปลี่ยนเวลาปิด	29 ms

ลักษณะเฉพาะ	มูลค่า
สลับเวลาเปิด	9 ms
พัลส์ทดสอบบวกสูงสุดด้วยสัญญาณ 0	2200 $\mu$ s
ซีพจรทดสอบเชิงลบสูงสุดพร้อมสัญญาณ 1 ตัว	3700 $\mu$ s
ลักษณะขดลวด	คูโซลินอยด์เพื่อส่งข้อแยกต่างหาก
ป้องกันการระเบิด	โซน 1 (ATEX) โซน 1 (UKEX) โซน 2 (ATEX) โซน 21 (ATEX) โซน 21 (UKEX) โซน 22 (ATEX)
สื่อปฏิบัติการ	ระบบอัดอากาศตามมาตรฐาน ISO 8573-1:2010 [7:4:4]
หมายเหตุเกี่ยวกับสื่อปฏิบัติการ/ควบคุม	สามารถทาน้ำมันได้ (จำเป็นสำหรับการทำงานต่อไป)
ระดับความต้านทานการกัดกร่อน KBK	1 - ความเค้นต่อการกัดกร่อนต่ำ
การปฏิบัติตามข้อกำหนดของห้องปฏิบัติการ	VDMA24364-B1/B2-L
อุณหภูมิในการจัดเก็บ	-20 °C...60 °C
อุณหภูมิปานกลาง	-5 °C...40 °C
อุณหภูมิโดยรอบ	-5 °C...40 °C
น้ำหนักผลิตภัณฑ์	290 g
การเชื่อมต่อไฟฟ้า	ผ่านขดลวด F ต้องส่งข้อแยกต่างหาก
ประเภทของรีด	ทางเลือก: บนแถบข้อต่อ มีรูทะลุ
ทอระบานอากาศ	M5
การเชื่อมต่อควบคุมอากาศออก 84	M5
ขอดอลม 1	G1/4
ขอดอลม 2	G1/4
ขอดอลม 3	G1/4
ขอดอลม 4	G1/4
ขอดอลม 5	G1/4
วัสดุหมายเหตุ	เป็นไปตามข้อกำหนด RoHS
ซีลวัสดุ	NBR
วัสดุที่อยู่อาศัย	อลูมิเนียมหล่อ