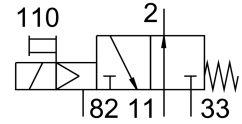
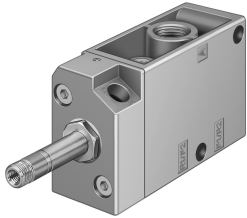


โซลินอยด์วาล์ว MOFH-3-1/4-EX

หมายเลขชิ้นส่วน: 535904

FESTO



แผ่นข้อมูล

ลักษณะเฉพาะ	มูลค่า
ฟังก์ชันวาล์ว	3/2 เปิด monostable
ประเภทการดำเนินการ	ไฟฟ้า
ความกว้าง	30.5 mm
อัตราการไหลปกติ	800 l/min
การเชื่อมต่อการทำงานด้วยลม	G1/4
แรงดันใช้งาน	ทางขดลวดแม่เหล็กต้องสั่งซื้อแยกต่างหาก 0.15 MPa...0.8 MPa 1.5 bar...8 bar
โครงสร้างเชิงโครงสร้าง	ที่นั่งจาน
รีเซ็ตประเภท	สปริงกล
อนุญาต	c UL เร - ได้รับการยอมรับ (OL)
เครื่องหมาย CE (ดูประกาศเกี่ยวกับความสอดคล้อง)	ตามคำสั่งป้องกันการระเบิดของสหภาพยุโรป (ATEX)
การอนุมัติ Ex-protection นอก EU	EPL DB (สหราชอาณาจักร) EPL Gb (สหราชอาณาจักร)
เครื่องหมาย UKCA (ดูค่าประกาศความสอดคล้อง)	ตามระเบียบ UK EX
หมวด ATEX สำหรับก๊าซ	II 2G
หมวด ATEX สำหรับฝุ่น	II 2D
ชนิดของก๊าซที่ป้องกัน(การจุดติด)	อติด IIC T4 Gb
ฝุ่นชนิดป้องกันภายนอก	Ex h IIIC T130°C Db
อุณหภูมิแวดล้อมการระเบิด	-5 °C ≤ ต่ำ ≤ +40°C
ระดับการป้องกัน	IP65
ความกว้างปกติ	7 mm
ขวาง	32 mm
ฟังก์ชันการระบายอากาศ	คันแรงได้
หลักการปิดผนึก	อ่อน
ตำแหน่งการติดตั้ง	ตามต้องการ
แมนนวลเทส	Detenting
ประเภทการกระตุ้น	นำร่อง
ทิศทางการไหล	กลับไม่ได้
ทับซ้อนกัน	ความคุ้มครองเชิงลบ
เปลี่ยนเวลาปิด	41 ms
สลับเวลาเปิด	14 ms

ลักษณะเฉพาะ	มูลค่า
ฟิล์มทดสอบบวกสูงสุดด้วยสัญญาณ 0	2200 μ s
ซีพจรทดสอบเชิงลบสูงสุดพร้อมสัญญาณ 1 ตัว	3700 μ s
ลักษณะขดลวด	ดูโชนินอยดเพื่อสิ่งชี้แยกต่างหาก
ป้องกันการระเบิด	โชนิน 1 (ATEX) โชนิน 1 (UKEX) โชนิน 2 (ATEX) โชนิน 21 (ATEX) โชนิน 21 (UKEX) โชนิน 22 (ATEX)
สื่อปฏิบัติการ	ระบบอัตโนมัติตามมาตรฐาน ISO 8573-1:2010[7:4:4]
หมายเหตุเกี่ยวกับสื่อปฏิบัติการ/ควบคุม	สามารถทาน้ำมันได้ (จำเป็นสำหรับการทำงานต่อไป)
ระดับความต้านทานการกัดกร่อน KBK	1 - ความเค้นต่อการกัดกร่อนต่ำ
การปฏิบัติตามข้อกำหนดของห้องปฏิบัติการ	VDMA24364-B1/B2-L
อุณหภูมิในการจัดเก็บ	-20 °C...60 °C
อุณหภูมิปานกลาง	-5 °C...40 °C
อุณหภูมิโดยรอบ	-5 °C...40 °C
น้ำหนักผลิตภัณฑ์	320 g
การเชื่อมต่อไฟฟ้า	ผ่านขดลวด F ต้องสิ่งชี้แยกต่างหาก
ประเภทของรีด	ทางเลือก: บนแถบข้อต่อ มีรูทะลุ
ทอระนาบอากาศ	M5
การเชื่อมต่อควบคุมอากาศออก 82	M5
ขดลวด 1	G1/4
ขดลวด 11	G1/4
ขดลวด 2	G1/4
ขดลวด 3	G1/4
ขดลวด 33	G1/4
วัสดุหมายเหตุ	เป็นไปตามข้อกำหนด RoHS
ซิลวัสดุ	NBR
วัสดุที่อยู่อาศัย	อลูมิเนียมหล่อ