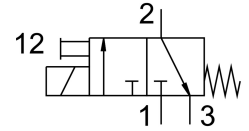
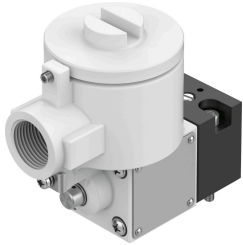


วาล์วนำร่อง **MGXDH-3/2-1.2-230AC-EX**  
 หมายเลขชิ้นส่วน: 535617

FESTO



แผ่นข้อมูล

ลักษณะเฉพาะ	มูลค่า
ฟังก์ชันวาล์ว	3/2, แบบปิด, คอยดเดี่ยว
ประเภทการดำเนินการ	ไฟฟ้า
แรงดันใช้งาน	-0.09 MPa...0.8 MPa -0.9 bar...8 bar -13.05 psi...116 psi
โครงสร้างเชิงโครงสร้าง	วาล์วเปิด-ปิด
รีเซ็ตประเภท	สปริงกล
เครื่องหมาย CE (ดูประกาศเกี่ยวกับความสอดคล้อง)	ตามคำสั่งป้องกันภาวะระเบิดของสหภาพยุโรป (ATEX)
การอนุมัติ Ex-protection นอก EU	EPL DB (CN) EPL Db (IEC-EX) EPL Gb (CN) EPL Gb (IEC-EX)
ใบรับรองออกโดยหน่วยงาน	ATEX: CML 15 ATEX 1119X CCC-EX 2020322307001701 IEC: IECEx CML 17.0147X
หมวด ATEX สำหรับก๊าซ	II 2G
หมวด ATEX สำหรับฝุ่น	II 2D
ชนิดของก๊าซที่ป้องกัน(การจุดติด)	ATEX: อัดดี db IIC T4 Gb CCC-เซิน: Ex d IIC T3/T6 Gb
ฝุ่นชนิดป้องกันภายนอก	Ex tb IIIC T135°C Db
อุณหภูมิแวดล้อมการระเบิด	ATEX: -65 °C ≤ ต่ำ ≤ +40°C CCC-เซิน: -20 °C ≤ ต่ำ ≤ +40°C
ระดับการป้องกัน	IP66
แมนนวลเทส	Detenting
ทิศทางการไหล	กลับไม่ได้
รอบการทำงาน	100%
ชั้นฉนวน	H
ลักษณะขดลวด	230 V AC: 50/60 Hz, กระแสไฟเข้า 10.0 VA, กำลังไฟ 6.0 VA
ความผันผวนของความถี่ที่อนุญาต	+/- 10 %

ลักษณะเฉพาะ	มูลค่า
ป้องกันการระเบิด	โซน 1 (ATEX) โซน 1 (CN) โซน 1 (IEC EX) โซน 2 (ATEX) โซน 21 (ATEX) โซน 21 (CN) โซน 21 (IEC EX) โซน 22 (ATEX)
สื่อปฏิบัติการ	ระบบอัดอากาศตามมาตรฐาน ISO 8573-1:2010 [7:4:4]
หมายเหตุเกี่ยวกับสื่อปฏิบัติการ/ควบคุม	สามารถทาน้ำมันได้ (จำเป็นสำหรับการทำงานต่อไป)
ระดับความต้านทานการกัดกร่อน KBK	2 - การสัมผัสกับการกัดกร่อนในระดับปานกลาง
การปฏิบัติตามข้อกำหนดของห้องปฏิบัติการ	VDMA24364 โซน III
อุณหภูมิโดยรอบ	-20 °C...80 °C
ประเภทของรัด	CNOMO
วัสดุหมายเหตุ	เป็นไปตามข้อกำหนด RoHS