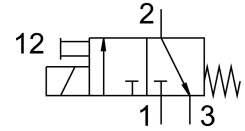
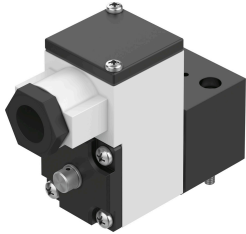


วาล์วนำร่อง **MGXIAH-3/2-0.8-24DC-EX**
 หมายเลขชิ้นส่วน: 535614

FESTO



แผ่นข้อมูล

ลักษณะเฉพาะ	มูลค่า
ฟังก์ชันวาล์ว	3/2, แบบเปิด, คอยด์เดี่ยว
ประเภทการดำเนินการ	ไฟฟ้า
แรงดันใช้งาน	-0.09 MPa...0.8 MPa -0.9 bar...8 bar -13.05 psi...116 psi
โครงสร้างเชิงสร้างสรรค์	วาล์วเปิด-ปิด
รีเซ็ตประเภท	สปริงกล
เครื่องหมาย CE (ดูประกาศเกี่ยวกับความสอดคล้อง)	ตามคำสั่งป้องกันภาวะระเบิดของสหภาพยุโรป (ATEX)
การอนุมัติ Ex-protection นอก EU	EPL Da (CN) EPL Da (IEC-EX) EPL Ga (CN) EPL Ga (IEC-EX)
ใบรับรองออกโดยหน่วยงาน	ATEX: CML 17 ATEX 2046X CCC เซน 2020322307001726 IEC: IECEx CML 17.0030X
หมวด ATEX สำหรับก๊าซ	II 1G
หมวด ATEX สำหรับฝุ่น	II 1D
ชนิดของก๊าซที่ป้องกัน(การจุดติด)	Ex ia IIC T6...T5 Gb
ฝุ่นชนิดป้องกันภายนอก	Ex ia IIIC T135°C Db
อุณหภูมิแวดล้อมการระเบิด	-40°C ≤ Ta ≤ 50°C/65°C
ระดับการป้องกัน	IP65
แมนนวลเทส	Detenting
ทิศทางการไหล	กลับไม่ได้
รอบการทำงาน	100%
ชั้นฉนวน	H
กำลังไฟฟ้าเข้าสูงสุด Pi	-40°C ~ +50°C T6 = 2.98W -40°C ~ +65°C T135°C = 2.98W -40°C ~ +65°C T5 = 2.98W -40°C ~ +65°C T6 = 1W
แรงดันไฟฟ้าเข้าสูงสุด Ui	31 V
กระแสไฟเข้าสูงสุด Ii	0.67 A
ลักษณะขดลวด	24VDC: 1.5W
ตัวเหนี่ยวนำภายในที่มีประสิทธิภาพ Li	เล็กน้อยเดียว
ความจุภายในที่มีประสิทธิภาพ Ci	เล็กน้อยเดียว

ลักษณะเฉพาะ	มูลค่า
ความผันผวนของควมถี่ที่อนุญาต	+/- 10 %
ป้องกันการระเบิด	โซน 0 (ATEX) โซน 0 (CN) โซน 0 (IEC EX) โซน 1 (ATEX) โซน 2 (ATEX) โซน 20 (ATEX) โซน 20 (CN) โซน 20 (IEC EX) โซน 21 (ATEX) โซน 22 (ATEX)
สื่อปฏิบัติการ	ระบบอัดอากาศตามมาตรฐาน ISO 8573-1:2010[7:4:4]
หมายเหตุเกี่ยวกับสื่อปฏิบัติการ/ควบคุม	สามารถทาน้ำมันได้ (จำเป็นสำหรับการทำงานต่อไป)
ระดับความต้านทานการกัดกร่อน KBK	2 - การสัมผัสกับการกัดกร่อนในระดับปานกลาง
การปฏิบัติตามข้อกำหนดของห้องปฏิบัติการ	VDMA24364 โซน III
อุณหภูมิโดยรอบ	-20 °C...80 °C
ประเภทของรีด	CNOMO
วัสดุหมายเหตุ	เป็นไปตามข้อกำหนด RoHS