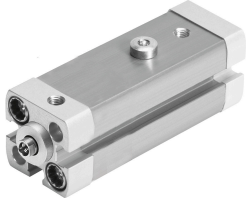


Linear/swivel clamp CLR-25-10-L-P-A-K11-R8

หมายเลขชิ้นส่วน: 535484

FESTO



แผ่นข้อมูล

ลักษณะเฉพาะ	มูลค่า
ระยะชักทั้งหมด	23 mm
Øลูกสูบ	25mm
เกลียวก้านลูกสูบ	M6
มุมหมุน	90 องศา +/- 3 องศา
ระยะจับ	10 mm
การทำให้อยู่ในตำแหน่ง	แหวน/แผ่นกันกระแทกยางยึดทั้งสองด้าน
ตำแหน่งการติดตั้ง	ตามต้องการ
โครงสร้างเชิงโครงสร้าง	ลูกสูบ ก้านลูกสูบ กระบอกกระบอก
การตรวจจับตำแหน่ง	สำหรับสวิตช์ความถี่
ทิศทางการกระทำ	ซ้าย
ตัวแปร	ป้องกันกระเซ็น การป้องกันฝุ่น
แรงดันใช้งาน	2 bar...10 bar
ฟังก์ชัน	การแสดงคู่
สื่อปฏิบัติการ	ระบบอัดอากาศตามมาตรฐาน ISO 8573-1:2010 [7:4:4]
หมายเหตุเกี่ยวกับสื่อปฏิบัติการ/ควบคุม	สามารถทาน้ำมันได้ (จำเป็นสำหรับการทำงานต่อไป)
ระดับความต้านทานการกัดกร่อน KBK	2 - การสัมผัสกับการกัดกร่อนในระดับปานกลาง
การปฏิบัติตามข้อกำหนดของห้องปฏิบัติการ	VDMA24364-B2-L
อุณหภูมิโดยรอบ	-10 °C...80 °C
แรงจับยึดที่มีประสิทธิภาพที่ 0.2 MPa (2 บาร์, 29 psi)	63 N
แรงจับยึดที่มีประสิทธิภาพที่ 0.4 MPa (4 บาร์, 58 psi)	127 N
แรงจับยึดที่มีประสิทธิภาพที่ 0.6 MPa (6 บาร์, 87 psi)	188 N
แรงบิดขั้นสูงสุดของสกรูนิ้ว	12 Nm
แรงจับยึดตามทฤษฎีที่ 0.6 MPa (6 บาร์, 87 psi)	227 N
น้ำหนักผลิตภัณฑ์	410 g
ประเภทของรูด	ทางเลือก: มีรูทะลุ ด้วยเกลียวใน พร้อมอุปกรณ์เสริม
พอร์ตลม	M5
วีปเปอร์ซิล	PPS

ลักษณะเฉพาะ	มูลค่า
สกรูปลอกคอวัสดุ	เหล็ก ชุบสังกะสี
วัสดุหุ้ม	โลหะผสมอลูมิเนียมตัด เคสี่อบ
ซีลวัสดุ	NBR TPE-U (PU)
วัสดุที่อยู่อาศัย	โลหะผสมอลูมิเนียมตัด สไลด์อินโดซ์
ก้านลูกสูบวัสดุ	เคสี่อบ เหล็กกล้าไร้สนิมอัลลอยด์สูง
ท่อทรงกระบอกวัสดุ	โลหะผสมอลูมิเนียมตัด สไลด์อินโดซ์