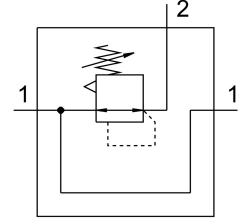
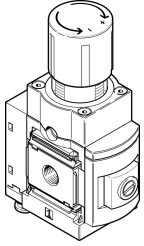


# เครื่องปรับความดันแม่นยำ MS6N-LRPB

หมายเลขชิ้นส่วน: 535008

FESTO



## แผ่นข้อมูล

| ลักษณะเฉพาะ                            | มูลค่า   |
|--|--|
| ขนาด                                   | 6  |
| ซีรีส์                                 | MS   |
| การป้องกันการดำเนินการ                 | ปุ่มล็อก   |
| ตำแหน่งการติดตั้ง                      | ตามต้องการ   |
| โครงสร้างเชิงสร้างสรรค์                | วาล์วควบคุมโดยอะแดปต์แม่นยำที่ควบคุมโดยนักบิน  |
| ฟังก์ชันตัวควบคุม                      | ค่าคงที่แรงดันขาออก<br>ด้วยการระบายอากาศกรอง   |
| ระดับความดัน                           | เตรียมไว้สำหรับเกลียว G1/4<br>G1/8 พร้อมแล้ว<br>พร้อมเซ็นเซอร์ความดัน<br>ด้วยเครื่องวัดความดัน |
| แรงดันใช้งาน                           | 0.1 MPa...1.4 MPa<br>1 bar...14 bar  |
| ช่วงควบคุมแรงดัน                       | 0.05 bar...12 bar  |
| ความดันฮีเทอริซิสสูงสุด                | 0.02 bar   |
| ช่องระบายอัตราการไหลรอง                | 220 l/min...900 l/min  |
| อัตราการไหลปกติ                        | 1600 l/min...5000 l/min  |
| อนุญาต                                 | c UL เร - ได้รับการยอมรับ (OL)   |
| สื่อปฏิบัติการ                         | ระบบอัดอากาศตามมาตรฐาน ISO 8573-1:2010 [7:4:4]<br>ก๊าซเฉื่อย                                   |
| หมายเหตุเกี่ยวกับสื่อปฏิบัติการ/ควบคุม | ไม่สามารถทาน้ำมันได้   |
| ระดับความดันทานการกัดกร่อน KBK         | 2 - การสัมผัสกับการกัดกร่อนในระดับปานกลาง  |
| การปฏิบัติตามข้อกำหนดของห้องปฏิบัติการ | VDMA24364-B2-L   |
| อุณหภูมิในการจัดเก็บ                   | -10 °C...60 °C   |
| อุณหภูมิปานกลาง                        | -10 °C...60 °C   |
| อุณหภูมิโดยรอบ                         | -10 °C...60 °C   |
| น้ำหนักผลิตภัณฑ์                       | 1000 g   |
| ประเภทของรัด                           | ทางเลือก:<br>การติดตั้งแผงด้านหน้า<br>การติดตั้งสาย<br>พร้อมอุปกรณ์เสริม                       |
| ขอตอ ไพลอตแอร์ 12                      | 1/8 NPT  |

| ลักษณะเฉพาะ       | มูลค่า                 |
|-------------------|------------------------|
| ขอตอลม 1          | 1/2 NPT                |
| ขอตอลม 2          | 1/2 NPT                |
| ขอตอลม 3          | G1/4                   |
| วัสดุหมายเหตุ     | เป็นไปตามข้อกำหนด RoHS |
| ซีลวัสดุ          | NBR                    |
| วัสดุที่อยู่อาศัย | อลูมิเนียม             |