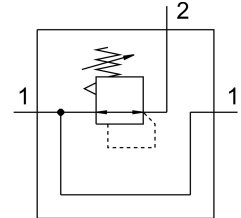
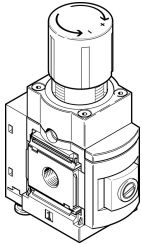


เครื่องปรับความดันแมนยา MS6N-LRPB-1/2-D4-A8-BJ

FESTO

หมายเลขชิ้นส่วน: 534988



แผ่นข้อมูล

| ลักษณะเฉพาะ | มูลค่า |
|--|--|
| ขนาด | 6 |
| ซีรีส์ | MS |
| การป้องกันการดำเนินการ | ปุ่มล็อก |
| ตำแหน่งการติดตั้ง | ตามต้องการ |
| โครงสร้างเชิงสร้างสรรค์ | วาล์วควบคุมไดอะแฟรมแมนยาที่ควบคุมโดยนักบิน |
| ฟังก์ชันตัวควบคุม | ค่าคงที่แรงดันขาออก ด้วยการระบายอากาศรอง |
| ระดับความดัน | G1/8 พร้อมแล้ว |
| แรงดันใช้งาน | 0.1 MPa...1.4 MPa 1 bar...14 bar |
| ช่วงควบคุมแรงดัน | 0.05 bar...2.5 bar |
| ความดันฮีเทอริซิสสูงสุด | 0.02 bar |
| ช่องระบายอัตราการไหลรอง | 450 l/min |
| อัตราการไหลปกติ | 2300 l/min |
| สื่อปฏิบัติการ | ระบบอัดอากาศตามมาตรฐาน ISO 8573-1:2010 [7:4:4] ก๊าซเฉื่อย |
| หมายเหตุเกี่ยวกับสื่อปฏิบัติการ/ควบคุม | ไม่สามารถทาน้ำมันได้ |
| ระดับความต้านทานการกัดกร่อน KBK | 2 - การสัมผัสกับการกัดกร่อนในระดับปานกลาง |
| การปฏิบัติตามข้อกำหนดของห้องปฏิบัติการ | VDMA24364-B2-L |
| อุณหภูมิในการจัดเก็บ | -10 °C...60 °C |
| อุณหภูมิปานกลาง | -10 °C...60 °C |
| อุณหภูมิโดยรอบ | -10 °C...60 °C |
| น้ำหนักผลิตภัณฑ์ | 1000 g |
| ประเภทของรัด | ทางเลือก: การติดตั้งแผงด้านหน้า การติดตั้งสาย พร้อมอุปกรณ์เสริม |
| ขอตอล 1 | 1/2 NPT |
| ขอตอล 2 | 1/2 NPT |
| ขอตอล 3 | G1/4 |
| วัสดุหมายเหตุ | เป็นไปตามข้อกำหนด RoHS |
| ซิลวัสดุ | NBR |

| | |
|-------------------|------------|
| ลักษณะเฉพาะ | มูลค่า |
| วัสดุที่อยู่อาศัย | อลูมิเนียม |