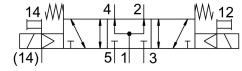
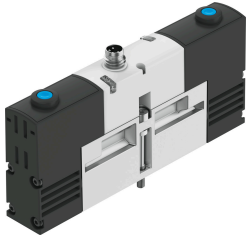


โซลินอยด์วาล์ว VSVA-B-P53U-ZH-A2-1R2L

หมายเลขชิ้นส่วน: 534790

FESTO



แผ่นข้อมูล

| ลักษณะเฉพาะ | มูลค่า |
|--|--|
| ฟังก์ชันวาล์ว | ระบายอากาศ 5/3 |
| ประเภทการดำเนินการ | ไฟฟ้า |
| ความกว้าง | 18 mm |
| อัตราการไหลปกติ | 450 l/min |
| การเชื่อมต่อการทำงานด้วยลม | ขนาดแผ่นเชื่อมต่อ 18 มม. ตามมาตรฐาน ISO 15407-1 แผ่นเชื่อมต่อขนาด 02 ตาม VDMA 24563 |
| แรงดันใช้งาน | 24V DC -0.09 MPa...1 MPa -0.9 bar...10 bar |
| โครงสร้างเชิงสร้างสรรค์ | ตัวเลื่อนลูกสูบ |
| รีเซ็ตประเภท | สปริงกล |
| อนุญาต | ซีดีซี c UL เรอ - ได้รับการยอมรับ (OL) |
| เครื่องหมาย CE (ดูประกาศเกี่ยวกับความสอดคล้อง) | ตามคำสั่ง EU EMC |
| เครื่องหมาย UKCA (ดูค่าประกาศความสอดคล้อง) | ตามระเบียบข้อบังคับของสหราชอาณาจักรสำหรับ EMC ตามระเบียบ RoHS ของสหราชอาณาจักร |
| ระดับการป้องกัน | IP65 |
| ความกว้างปกติ | 5 mm |
| ฟังก์ชันการระบายอากาศ | คันเร่งได้ |
| หลักการปิดผนึก | อ่อน |
| ตำแหน่งการติดตั้ง | ตามต้องการ |
| โดมาตรฐาน | ISO 15407-1 VDMA 24563 |
| แมนนวลทดสอบ | คล่า |
| ประเภทการกระตุ้น | นำร่อง |
| ควบคุมการจ่ายอากาศ | ภายนอก |
| ทิศทางการไหล | ย้อนกลับได้ |
| ทับซ้อนกัน | ความคุ้มครองที่ดี |
| การป้องกันช่วยย้อนกลับ | สำหรับการเชื่อมต่อไฟฟ้าทั้งหมด |
| ฟังก์ชันเพิ่มเติม | การลดกระแสไฟโซลดีง การปิดระบบป้องกัน |
| การแสดงสถานะสัญญาณ | ไฟ LED |
| ไฟลัดความดัน | 0.3 MPa...0.8 MPa 3 bar...8 bar |

| ลักษณะเฉพาะ | มูลค่า |
|---|--|
| วาลวไหล | 650 l/min |
| วาลวไหลบนฐานรอง | 500 l/min |
| วาลวไหลเชื่อมโยงด้วยลม | 450 l/min |
| เปลี่ยนเวลาปิด | 36 ms |
| สลับเวลาเปิด | 15 ms |
| ช่วงแรงดันไฟฟ้าที่ใช้งาน DC | 21.6 V...26.4 V |
| รอบการทำงาน | 100% |
| พัลส์ทดสอบบวกสูงสุดด้วยสัญญาณ 0 | 500 μ s |
| ซีพจรทดสอบเชิงลบสูงสุดพร้อมสัญญาณ 1 ตัว | 500 μ s |
| ลักษณะขดลวด | 24V DC: เฟสกระแสไฟต่ำ 1.0 W เฟสกระแสไฟสูง 2.4 W |
| สื่อปฏิบัติการ | ระบบอัตโนมัติตามมาตรฐาน ISO 8573-1:2010 [7:4:4] |
| หมายเหตุเกี่ยวกับสื่อปฏิบัติการ/ควบคุม | สามารถทาน้ำมันได้ (จำเป็นสำหรับการทำงานต่อไป) |
| ความเหนียวยล้า | การทดสอบการชนงัดที่มีระดับความรุนแรง 2 ตาม FN 942017-4 และ EN 60068-2-6 |
| กันกระแทก | การทดสอบแรงกระแทกด้วยระดับความรุนแรง 2 ตาม FN 942017-5 และ EN 60068-2-27 |
| ระดับความต้านทานการกัดกร่อน KBK | 2 - การสัมผัสกับการกัดกร่อนในระดับปานกลาง |
| การปฏิบัติตามข้อกำหนดของห้องปฏิบัติการ | VDMA24364-B1/B2-L |
| อุณหภูมิปานกลาง | -5 °C...50 °C |
| ความชื้นสัมพัทธ์ | 0 - 90 % |
| การป้องกันการสัมผัสโดยตรงและโดยอ้อม | PELV |
| อุณหภูมิโดยรอบ | -5 °C...50 °C |
| แรงบิดสูงสุดสำหรับการยึดวาลว | 0.9 Nm...1.1 Nm |
| น้ำหนักผลิตภัณฑ์ | 140 g |
| การเชื่อมต่อไฟฟ้า | 4 พิน M8x1 ปลั๊กกลาง การออกแบบทรงกลม |
| ประเภทของรีด | บนแผ่นเชื่อมต่อ |
| วัสดุหมายเหตุ | เป็นไปตามข้อกำหนด RoHS |