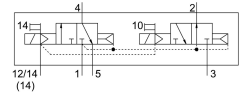
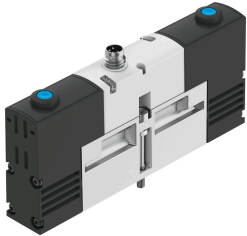


# โซลินอยด์วาล์ว VSVA-B-T32H-AZH-A2-1R2L

หมายเลขชิ้นส่วน: 534783

FESTO



## แผ่นข้อมูล

| ลักษณะเฉพาะ                                    | มูลค่า   |
|--|--|
| ฟังก์ชันวาล์ว                                  | 2x3/2 เปิด/ปิด monostable  |
| ประเภทการดำเนินการ                             | ไฟฟ้า  |
| ความกว้าง                                      | 18 mm  |
| อัตราการไหลปกติ                                | 400 l/min  |
| การเชื่อมต่อการทำงานด้วยลม                     | ขนาดแผ่นเชื่อมต่อ 18 มม. ตามมาตรฐาน ISO 15407-1<br>แผ่นเชื่อมต่อขนาด 02 ตาม VDMA 24563 |
| แรงดันใช้งาน                                   | 24V DC<br>0.3 MPa...1 MPa<br>3 bar...10 bar  |
| โครงสร้างเชิงสร้างสรรค์                        | ตัวเลื่อนลูกสูบ  |
| รีเซ็ตประเภท                                   | สปริงลม  |
| อนุญาต   | ซีดีซี<br>c UL เรอ - ได้รับการยอมรับ (OL)  |
| เครื่องหมาย CE (ดูประกาศเกี่ยวกับความสอดคล้อง) | ตามคำสั่ง EU EMC   |
| ระดับการป้องกัน                                | IP65   |
| ความกว้างปรกติ                                 | 5 mm   |
| ฟังก์ชันการระบายอากาศ                          | คืนแรงได้  |
| หลักการปิดผนึก                                 | อ่อน   |
| ตำแหน่งการติดตั้ง                              | ตามต้องการ   |
| ได้มาตรฐาน                                     | ISO 15407-1<br>VDMA 24563  |
| แมนนวลเทส                                      | คล้ำ   |
| ประเภทการกระตุ้น                               | น้ำร้อน  |
| ควบคุมการจ่ายอากาศ                             | ภายนอก   |
| ทิศทางการไหล                                   | กลับไม่ได้   |
| ทับซ้อนกัน                                     | ความคุ้มครองที่ดี  |
| การป้องกันชัวย้อนกลับ                          | สำหรับการเชื่อมต่อไฟฟ้าทั้งหมด   |
| ฟังก์ชันเพิ่มเติม                              | การลดกระแสไฟโซลดีง<br>การปิดระบบป้องกัน  |
| การแสดงสถานะสัญญาณ                             | ไฟ LED   |
| ไฟลัดความดัน                                   | 0.3 MPa...0.8 MPa<br>3 bar...8 bar   |
| วาล์วไหล                                       | 600 l/min  |

| ลักษณะเฉพาะ                             | มูลค่า   |
|---|--|
| วาลวไหลบนฐานรอง                         | 450 l/min  |
| วาลวไหลเชื่อมโยงด้วยลม                  | 400 l/min  |
| เปลี่ยนเวลาปิด                          | 22 ms  |
| สลับเวลาเปิด                            | 10 ms  |
| ช่วงแรงดันไฟฟ้าที่ใช้งาน DC             | 21.6 V...26.4 V  |
| รอบการทำงาน                             | 100%   |
| พัลส์ทดสอบบวกสูงสุดด้วยสัญญาณ 0         | 500 $\mu$ s  |
| ซีพจรทดสอบเชิงลบสูงสุดพร้อมสัญญาณ 1 ตัว | 500 $\mu$ s  |
| ลักษณะขดลวด                             | 24V DC: เฟสกระแสไฟต่ำ 1.0 W เฟสกระแสไฟสูง 2.4 W                          |
| สื่อปฏิบัติการ                          | ระบบอัตโนมัติตามมาตรฐาน ISO 8573-1:2010 [7:4:4]                          |
| หมายเหตุเกี่ยวกับสื่อปฏิบัติการ/ควบคุม  | สามารถทาน้ำมันได้ (จำเป็นสำหรับการทำงานต่อไป)                            |
| ความเหนียวลา                            | การทดสอบการขนส่งที่มีระดับความรุนแรง 2 ตาม FN 942017-4 และ EN 60068-2-6  |
| กันกระแทก                               | การทดสอบแรงกระแทกด้วยระดับความรุนแรง 2 ตาม FN 942017-5 และ EN 60068-2-27 |
| ระดับความต้านทานการกัดกร่อน KBK         | 2 - การสัมผัสกับการกัดกร่อนในระดับปานกลาง                                |
| การปฏิบัติตามข้อกำหนดของห้องปฏิบัติการ  | VDMA24364-B1/B2-L  |
| อุณหภูมิปานกลาง                         | -5 °C...50 °C  |
| ความชื้นสัมพัทธ์                        | 0 - 90 %   |
| การป้องกันการสัมผัสโดยตรงและโดยอ้อม     | PELV   |
| อุณหภูมิโดยรอบ                          | -5 °C...50 °C  |
| แรงบิดสูงสุดสำหรับการยึดวาลว            | 0.9 Nm...1.1 Nm  |
| น้ำหนักผลิตภัณฑ์                        | 140 g  |
| การเชื่อมต่อไฟฟ้า                       | 4 พิน<br>M8x1<br>ปลั๊กกลาง<br>การออกแบบทรงกลม                            |
| ประเภทของรัด                            | บนแผ่นเชื่อมต่อ  |
| วัสดุหมายเหตุ                           | เป็นไปตามข้อกำหนด RoHS   |