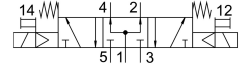
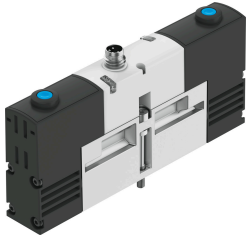


โซลินอยด์วาล์ว VSVA-B-P53U-H-A2-1R2L

หมายเลขชิ้นส่วน: 534780

FESTO



แผ่นข้อมูล

ลักษณะเฉพาะ	มูลค่า
ฟังก์ชันวาล์ว	ระบายอากาศ 5/3
ประเภทการดำเนินการ	ไฟฟ้า
ความกว้าง	18 mm
อัตราการไหลปกติ	450 l/min
การเชื่อมต่อการทำงานด้วยลม	ขนาดแผ่นเชื่อมต่อ 18 มม. ตามมาตรฐาน ISO 15407-1 แผ่นเชื่อมต่อขนาด 02 ตาม VDMA 24563
แรงดันใช้งาน	24V DC 0.3 MPa...0.8 MPa 3 bar...8 bar
โครงสร้างเชิงสร้างสรรค์	ตัวเลื่อนลูกสูบ
รีเซ็ตประเภท	สปริงกล
อนุญาต	ซีดีซี c UL เรอ - ได้รับการยอมรับ (OL)
เครื่องหมาย CE (ดูประกาศเกี่ยวกับความสอดคล้อง)	ตามคำสั่ง EU EMC
เครื่องหมาย UKCA (ดูค่าประกาศความสอดคล้อง)	ตามระเบียบข้อบังคับของสหราชอาณาจักรสำหรับ EMC ตามระเบียบ RoHS ของสหราชอาณาจักร
ระดับการป้องกัน	IP65
ความกว้างปกติ	5 mm
ฟังก์ชันการระบายอากาศ	คันเร่งได้
หลักการปิดผนึก	อ่อน
ตำแหน่งการติดตั้ง	ตามต้องการ
โดมาตรฐาน	ISO 15407-1 VDMA 24563
แมนนวลทดสอบ	คล่า
ประเภทการกระตุ้น	นำร่อง
ควบคุมการจ่ายอากาศ	ภายใน
ทิศทางการไหล	กลับไม่ได้
ทับซ้อนกัน	ความคุ้มครองที่ดี
การป้องกันช่วยย้อนกลับ	สำหรับการเชื่อมต่อไฟฟ้าทั้งหมด
ฟังก์ชันเพิ่มเติม	การลดกระแสไฟโซลดีด การปิดระบบป้องกัน
การแสดงสถานะสัญญาณ	ไฟ LED
วาล์วไหล	650 l/min

ลักษณะเฉพาะ	มูลค่า
วาลวไหลบนฐานรอง	500 l/min
วาลวไหลเชื่อมโยงด้วยลม	450 l/min
เปลี่ยนเวลาปิด	36 ms
สลับเวลาเปิด	15 ms
ช่วงแรงดันไฟฟ้าที่ใช้งาน DC	21.6 V...26.4 V
รอบการทำงาน	100%
พัลส์ทดสอบบวกสูงสุดด้วยสัญญาณ 0	500 μ s
ซีพจรทดสอบเชิงลบสูงสุดพร้อมสัญญาณ 1 ตัว	500 μ s
ลักษณะขดลวด	24V DC: เฟสกระแสไฟต่ำ 1.0 W เฟสกระแสไฟสูง 2.4 W
สื่อปฏิบัติการ	ระบบอัตโนมัติตามมาตรฐาน ISO 8573-1:2010 [7:4:4]
หมายเหตุเกี่ยวกับสื่อปฏิบัติการ/ควบคุม	สามารถทาน้ำมันได้ (จำเป็นสำหรับการทำงานต่อไป)
ความเหนียวลา	การทดสอบการขนส่งที่มีระดับความรุนแรง 2 ตาม FN 942017-4 และ EN 60068-2-6
กันกระแทก	การทดสอบแรงกระแทกด้วยระดับความรุนแรง 2 ตาม FN 942017-5 และ EN 60068-2-27
ระดับความต้านทานการกัดกร่อน KBK	2 - การสัมผัสกับการกัดกร่อนในระดับปานกลาง
การปฏิบัติตามข้อกำหนดของห้องปฏิบัติการ	VDMA24364-B1/B2-L
อุณหภูมิปานกลาง	-5 °C...50 °C
ความชื้นสัมพัทธ์	0 - 90 %
การป้องกันการสัมผัสโดยตรงและโดยอ้อม	PELV
อุณหภูมิโดยรอบ	-5 °C...50 °C
แรงบิดสูงสุดสำหรับการยึดวาลว	0.9 Nm...1.1 Nm
น้ำหนักผลิตภัณฑ์	140 g
การเชื่อมต่อไฟฟ้า	4 พิน M8x1 ปลั๊กกลาง การออกแบบทรงกลม
ประเภทของรัด	บนแผ่นเชื่อมต่อ
วัสดุหมายเหตุ	เป็นไปตามข้อกำหนด RoHS