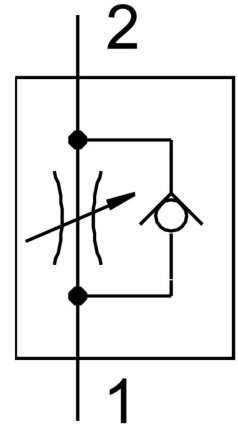


# วาล์วควบคุมการไหลทางเดียว GR-QB-5/16-U

หมายเลขชิ้นส่วน: 534683

FESTO



## แผ่นข้อมูล

ลักษณะเฉพาะ	มูลค่า
ฟังก์ชันวาล์ว	ฟังก์ชันไม่คืนคืนแรง
ขอตอลม 1	QB-5/16
ขอตอลม 2	QB-5/16
ประเภทการดำเนินการ	ด้วยตนเอง
องค์ประกอบปรับ	สกรูหัวฟ้า
ประเภทของรีด	ทางเลือก: การติดตั้งสาย มีรูทะลุ
มาตรฐานอัตราการไหลในการควบคุมทิศทางการไหล	8 cfm
มาตรฐานอัตราการไหลในทิศทางไม่ย้อนกลับ	5,7 cfm...8,1 cfm
แรงดันใช้งาน	-13,8 psi...116 psi
อุณหภูมิโดยรอบ	0 °C...60 °C
วัสดุที่อยู่อาศัย	เสริมความแข็งแรงด้วย PBT
ตำแหน่งการติดตั้ง	ตามต้องการ
มาตรฐานอัตราการไหลในการไหลควบคุมทิศทาง 0.6->0 MPa (6->0 บาร์, 87->0 psi)	13,5 cfm
มาตรฐานอัตราการไหลในทิศทางไม่ย้อนกลับ 0.6->0 MPa (6->0 บาร์, 87->0 psi)	13,8 cfm...13,9 cfm
สื่อปฏิบัติการ	ระบบอัดอากาศตามมาตรฐาน ISO 8573-1:2010[7:4:4]
หมายเหตุเกี่ยวกับสื่อปฏิบัติการ/ควบคุม	สามารถทาน้ำมันได้ (จำเป็นสำหรับการทำงานต่อไป)
การปฏิบัติตามข้อกำหนดของห้องปฏิบัติการ	VDMA24364 โซน III
อุณหภูมิปานกลาง	32 °F...140 °F
น้ำหนักผลิตภัณฑ์	1206 oz
จุดเกลียววัสดุ	ทองเหลือง ชุบนิกเกิล

ลักษณะเฉพาะ	มูลค่า
วัสดุหมายเหตุ	เป็นไปตามข้อกำหนด RoHS
ซีลวัสดุ	NBR
ปลอยแหวนวัสดุ	ปอม
หัวเป็นสันวัสดุ	ทองเหลือง ชุบนิกเกิล
สกรูปรับวัสดุ	ทองเหลือง ชุบนิกเกิล