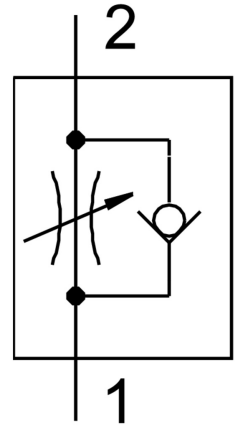


วาล์วควบคุมการไหลทางเดียว GRLA-3/8-QB-1/2-U

FESTO

หมายเลขชิ้นส่วน: 534667



แผ่นข้อมูล

ลักษณะเฉพาะ	มูลค่า
ฟังก์ชันวาล์ว	ฟังก์ชันไม่คืนคืนแรงไอเสีย
ขอตอลม 1	QB-1/2
ขอตอลม 2	3/8 NPT
ประเภทการดำเนินการ	ด้วยตนเอง
องค์ประกอบปรับ	สกรูหัวผ่า
ประเภทของรีด	ชั้นสกรูได พร้อมเกลียวนอก
มาตรฐานอัตราการไหลในการควบคุมทิศทางการไหล	30,7 cfm
มาตรฐานอัตราการไหลในทิศทางไม่ย้อนกลับ	23,6 cfm...31,3 cfm
อุณหภูมิโดยรอบ	32 °F...140 °F
ตำแหน่งการติดตั้ง	ตามต้องการ
แรงดันใช้งานช่วงอุณหภูมิที่สมบูรณ์	-13,8 psi...116 psi
มาตรฐานอัตราการไหลในการไหลควบคุมทิศทาง 0.6->0 MPa (6->0 บาร์, 87->0 psi)	50,5 cfm
มาตรฐานอัตราการไหลในทิศทางไม่ย้อนกลับ 0.6->0 MPa (6->0 บาร์, 87->0 psi)	50,5 cfm...52,5 cfm
สื่อปฏิบัติการ	ระบบอัดอากาศตามมาตรฐาน ISO 8573-1:2010 [7:4:4]
หมายเหตุเกี่ยวกับสื่อปฏิบัติการ/ควบคุม	สามารถทาน้ำมันได้ (จำเป็นสำหรับการทำงานต่อไป)
การปฏิบัติตามข้อกำหนดของห้องปฏิบัติการ	VDMA24364 โซน III
อุณหภูมิปานกลาง	32 °F...140 °F
แรงบิดกระชับสูงสุด	16,2 ft-lbf
น้ำหนักผลิตภัณฑ์	2098 oz
จุกเกลียววัสดุ	ทองเหลือง ชุบนิเกิล
วัสดุหมายเหตุ	เป็นไปตามข้อกำหนด RoHS

ลักษณะเฉพาะ	มูลค่า
ซีลวัสดุ	NBR
สกปรกวงวัสดุ	ทองเหลือง ชุบนิเกิล
ปลอยแหวนวัสดุ	ปอม
หัวเป็นสันวัสดุ	ทองเหลือง ชุบนิเกิล
สกปรปรับวัสดุ	ทองเหลือง ชุบนิเกิล
วัสดุข้อต่อหมุน	PBT เสริมแรง