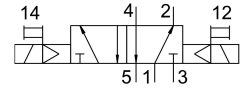
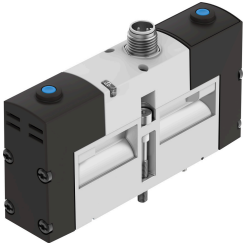


โซลินอยด์วาล์ว VSVA-B-B52-H-A1-1R5L

หมายเลขชิ้นส่วน: 534557

FESTO



แผ่นข้อมูล

| ลักษณะเฉพาะ | มูลค่า |
|--|---|
| ฟังก์ชันวาล์ว | 5/2 bistable |
| ประเภทการดำเนินการ | ไฟฟ้า |
| ความกว้าง | 26 mm |
| อัตราการไหลปกติ | 1100 l/min |
| การเชื่อมต่อการทำงานด้วยลม | ขนาดแผ่นเชื่อมต่อ 26 มม. ตามมาตรฐาน ISO 15407-1 |
| แรงดันใช้งาน | 24V DC 0.3 MPa...0.8 MPa 3 bar...8 bar |
| โครงสร้างเชิงโครงสร้าง | ตัวเลื่อนลูกสูบ |
| อนุญาต | เครื่องหมาย RCM c UL เร้า - ได้รับการยอมรับ (OL) |
| เครื่องหมาย CE (ดูประกาศเกี่ยวกับความสอดคล้อง) | ตามคำสั่ง EU EMC |
| เครื่องหมาย UKCA (ดูคำประกาศความสอดคล้อง) | ตามระเบียบข้อบังคับของสหราชอาณาจักรสำหรับ EMC ตามระเบียบ RoHS ของสหราชอาณาจักร |
| ระดับการป้องกัน | IP65 NEMA 4 |
| ความกว้างปกติ | 9 mm |
| ขว้าง | 27 mm |
| ฟังก์ชันการระบายอากาศ | คืนแรงได ผ่านแผ่นปีกผีเสื้อ ผ่านแผ่นเชื่อมต่อแต่ละแผ่น |
| หลักการปิดผนึก | ออน |
| ตำแหน่งการติดตั้ง | ตามต้องการ |
| ได้มาตรฐาน | ISO 15407-1 |
| แมนนวลเทส | คล่า |
| ประเภทการกระตุ้น | นารอง |
| ควบคุมการจ่ายอากาศ | ภายใน |
| ทิศทางการไหล | กลับไม่ได้ |
| ทับซ้อนกัน | ความคุ้มครองที่ดี |
| การป้องกันชั้ยอนกลับ | สำหรับการเชื่อมต่อไฟฟ้าทั้งหมด |
| ฟังก์ชันเพิ่มเติม | การลดกระแสไฟโซลดีง การปิดระบบป้องกัน |
| การแสดงสถานะสัญญาณ | ไฟ LED |
| วาล์วไหล | 1400 l/min |

| ลักษณะเฉพาะ | มูลค่า |
|---|--|
| วาลวไหลบนฐานรอง | 1100 l/min |
| วาลวไหลเชื่อมโยงด้วยลม | 1100 l/min |
| เปลี่ยนเวลา | 15 ms |
| รอบการทำงาน | 100% |
| พัลส์ทดสอบบวกสูงสุดด้วยสัญญาณ 0 | 400 μ s |
| ซีพจรทดสอบเชิงลบสูงสุดพร้อมสัญญาณ 1 ตัว | 100 μ s |
| กระแสดึงเข้าสูงสุดต่อโซลินอยด์คอยล์ | 110mA ถึง 20ms |
| จัดอันดับปัจจุบันที่ลดปัจจุบัน | 30mA หลังจาก 20ms |
| ลักษณะขดลวด | 24V DC: เฟสกระแสไฟต่ำ 1.0 W เฟสกระแสไฟสูง 2.4 W |
| ความผันผวนของแรงดันไฟฟ้าที่อนุญาต | +/- 10 % |
| สื่อปฏิบัติการ | ระบบอัดอากาศตามมาตรฐาน ISO 8573-1:2010 [7:4:4] |
| หมายเหตุเกี่ยวกับสื่อปฏิบัติการ/ควบคุม | สามารถทาน้ำมันได้ (จำเป็นสำหรับการทำงานต่อไป) |
| ความเหนียวยล้า | การทดสอบการชนสงที่มีระดับความรุนแรง 2 ตาม FN 942017-4 และ EN 60068-2-6 |
| กันกระแทก | การทดสอบแรงกระแทกด้วยระดับความรุนแรง 2 ตาม FN 942017-5 และ EN 60068-2-27 |
| ระดับความต้านทานการกัดกร่อน KBK | 2 - การสัมผัสกับการกัดกร่อนในระดับปานกลาง |
| การปฏิบัติตามข้อกำหนดของห้องปฏิบัติการ | VDMA24364-B1/B2-L |
| อุณหภูมิปานกลาง | -5 °C...50 °C |
| ความชื้นสัมพัทธ์ | 0 - 90 % |
| การป้องกันการสัมผัสโดยตรงและโดยอ้อม | PELV |
| สื่อควบคุม | ระบบอัดอากาศตามมาตรฐาน ISO 8573-1:2010 [7:4:4] |
| อุณหภูมิโดยรอบ | -5 °C...50 °C |
| แรงบิดสูงสุดสำหรับการยึดวาลว | 1.8 Nm...2.2 Nm |
| น้ำหนักผลิตภัณฑ์ | 270 g |
| การเชื่อมต่อไฟฟ้า | 3 พิน M12x1 ปลั๊กกลาง การออกแบบทรงกลม |
| ประเภทของรัด | บุนแผ่นเชื่อมต่อ ด้วยรูทะลุและสกรู |
| วัสดุหมายเหตุ | เป็นไปตามข้อกำหนด RoHS |
| ซีลวัสดุ | FPM HNBR NBR |
| วัสดุที่อยู่อาศัย | อลูมิเนียมหล่อ |