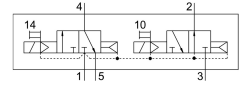
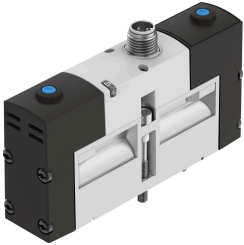


# โซลินอยด์วาล์ว VSVA-B-T32H-AH-A1-1R5L

หมายเลขชิ้นส่วน: 534554

FESTO



## แผ่นข้อมูล

ลักษณะเฉพาะ	มูลค่า
ฟังก์ชันวาล์ว	2x3/2 เปิด/ปิด monostable
ประเภทการดำเนินการ	ไฟฟ้า
ความกว้าง	26 mm
อัตราการไหลปกติ	900 l/min
การเชื่อมต่อการทำงานด้วยลม	ขนาดแผ่นเชื่อมต่อ 26 มม. ตามมาตรฐาน ISO 15407-1
แรงดันใช้งาน	24V DC 0.3 MPa...0.8 MPa 3 bar...8 bar
โครงสร้างเชิงสร้างสรรค์	ตัวเลื่อนลูกสูบ
รีเซ็ตประเภท	สปริงลม
อนุญาต	เครื่องหมาย RCM c UL เรา - ได้รับการยอมรับ (OL)
เครื่องหมาย CE (ดูประกาศเกี่ยวกับความสอดคล้อง)	ตามคำสั่ง EU EMC
เครื่องหมาย UKCA (ดูคำประกาศความสอดคล้อง)	ตามระเบียบข้อบังคับของสหราชอาณาจักรสำหรับ EMC ตามระเบียบ RoHS ของสหราชอาณาจักร
ระดับการป้องกัน	IP65 NEMA 4
ความกว้างปกติ	9 mm
ขว้าง	27 mm
ฟังก์ชันการระบายอากาศ	คืนแรงได ผ่านแผ่นปีกผีเสื้อ ผ่านแผ่นเชื่อมต่อแต่ละแผ่น
หลักการปิดผนึก	อ่อน
ตำแหน่งการติดตั้ง	ตามต้องการ
ได้มาตรฐาน	ISO 15407-1
แมนนวลทดสอบ	คล่า
ประเภทการกระตุ่น	นำร่อง
ควบคุมการจ่ายอากาศ	ภายใน
ทิศทางการไหล	กลับไม่ได้
ทับซ้อนกัน	ความคุ้มครองที่ดี
การป้องกันขั้วย้อนกลับ	สำหรับการเชื่อมต่อไฟฟ้าทั้งหมด
ฟังก์ชันเพิ่มเติม	การลดกระแสไฟโวลต์ การปิดระบบป้องกัน
การแสดงสถานะสัญญาณ	ไฟ LED

ลักษณะเฉพาะ	มูลค่า
วาลวไหล	1250 l/min
วาลวไหลบนฐานรอง	1000 l/min
วาลวไหลเชื่อมโยงด้วยลม	900 l/min
เปลี่ยนเวลาปิด	33 ms
สลับเวลาเปิด	20 ms
รอบการทำงาน	100%
พัลส์ทดสอบบวกสูงสุดด้วยสัญญาณ 0	400 $\mu$ s
ชีพจรทดสอบเชิงลบสูงสุดพร้อมสัญญาณ 1 ตัว	100 $\mu$ s
กระแสดึงเข้าสูงสุดต่อโซลินอยด์คอยล์	110mA ถึง 20ms
จัดอันดับปัจจุบันที่ลดปัจจุบัน	30mA หลังจาก 20ms
ลักษณะขดลวด	24V DC: เฟสกระแสไฟฟ้า 1.0 W เฟสกระแสไฟสูง 2.4 W
ความผันผวนของแรงดันไฟฟ้าที่อนุญาต	+/- 10 %
สื่อปฏิบัติการ	ระบบอัดอากาศตามมาตรฐาน ISO 8573-1:2010[7:4:4]
หมายเหตุเกี่ยวกับสื่อปฏิบัติการ/ควบคุม	สามารถทาน้ำมันได้ (จำเป็นสำหรับการทำงานต่อไป)
ความเหนียว	การทดสอบการชนสงที่มีระดับความรุนแรง 2 ตาม FN 942017-4 และ EN 60068-2-6
กันกระแทก	การทดสอบแรงกระแทกด้วยระดับความรุนแรง 2 ตาม FN 942017-5 และ EN 60068-2-27
ระดับความต้านทานการกัดกร่อน KBK	2 - การสัมผัสกับการกัดกร่อนในระดับปานกลาง
การปฏิบัติตามข้อกำหนดของห้องปฏิบัติการ	VDMA24364-B1/B2-L
อุณหภูมิปานกลาง	-5 °C...50 °C
ความชื้นสัมพัทธ์	0 - 90 %
การป้องกันการสัมผัสโดยตรงและโดยอ้อม	PELV
สื่อควบคุม	ระบบอัดอากาศตามมาตรฐาน ISO 8573-1:2010[7:4:4]
อุณหภูมิโดยรอบ	-5 °C...50 °C
แรงบิดสูงสุดสำหรับการยึดวาลว	1.8 Nm...2.2 Nm
น้ำหนักผลิตภัณฑ์	270 g
การเชื่อมต่อไฟฟ้า	3 พิน M12x1 ปลั๊กกลาง การออกแบบทรงกลม
ประเภทของรัด	บุนแผ่นเชื่อมต่อ ด้วยรูทะลุและสกรู
วัสดุหมายเหตุ	เป็นไปตามข้อกำหนด RoHS
ซิลวัสดุ	FPM HNBR NBR
วัสดุที่อยู่อาศัย	อลูมิเนียมหล่อ