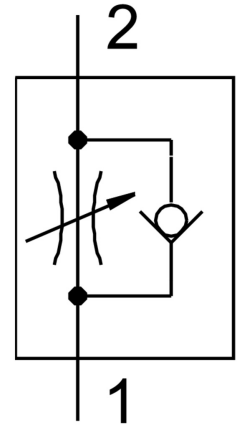
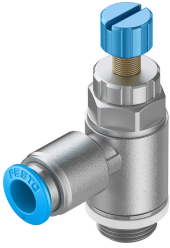


วาล์วควบคุมการไหลทางเดียว GRLA-1/4-QS-6-RS-D

หมายเลขชิ้นส่วน: 534338

FESTO



แผ่นข้อมูล

ลักษณะเฉพาะ	มูลค่า
ฟังก์ชันวาล์ว	ฟังก์ชันไม่คืนคืนแรง
ขอตอลม 1	QS-6
ขอตอลม 2	G1/4
องค์ประกอบการปรับ	สกรูนอต
ประเภทของรีด	ชั้นสกรูได้ พร้อมเกลียวนอก
มาตรฐานอัตราการไหลในการควบคุมทิศทางการไหล	400 l/min
มาตรฐานอัตราการไหลในทิศทางไม่ย้อนกลับ	290 l/min...420 l/min
แรงดันใช้งาน	0.2 bar...10 bar
อุณหภูมิโดยรอบ	-10 °C...60 °C
การจำแนกทางทะเล	ดูใบรับรอง
ตำแหน่งการติดตั้ง	ตามต้องการ
แรงดันใช้งานช่วงอุณหภูมิที่สมบูรณ์	0.2 bar...10 bar
มาตรฐานอัตราการไหลในการไหลควบคุมทิศทาง 0.6->0 MPa (6->0 บาร์, 87->0 psi)	600 l/min
มาตรฐานอัตราการไหลในทิศทางไม่ย้อนกลับ 0.6->0 MPa (6->0 บาร์, 87->0 psi)	570 l/min...680 l/min
สื่อปฏิบัติการ	ระบบอัดอากาศตามมาตรฐาน ISO 8573-1:2010 [7:4:4]
หมายเหตุเกี่ยวกับสื่อปฏิบัติการ/ควบคุม	สามารถทาน้ำมันได้ (จำเป็นสำหรับการทำงานต่อไป)
การปฏิบัติตามข้อกำหนดของห้องปฏิบัติการ	VDMA24364-B1/B2-L
อุณหภูมิในการจัดเก็บ	-10 °C...40 °C
อุณหภูมิปานกลาง	-10 °C...60 °C
แรงบิดกระชับที่กำหนด	5 Nm
น้ำหนักผลิตภัณฑ์	50 g
วัสดุหมายเหตุ	เป็นไปตามข้อกำหนด RoHS

ลักษณะเฉพาะ	มูลค่า
ซีลวัสดุ	NBR
สกรูกลางวัสดุ	โลหะผสมอลูมิเนียมตัด ชุบผิวอลูมิเนียม
ปลอยแหวนวัสดุ	ปอม
หัวเป็นสันวัสดุ	โลหะผสมอลูมิเนียมตัด อโนไดซ
สกรูปรับวัสดุ	เหล็กกล้าโรสนิมอัลลอยด์สูง
วัสดุข้อต่อหมุน	สังกะสีหล่อ