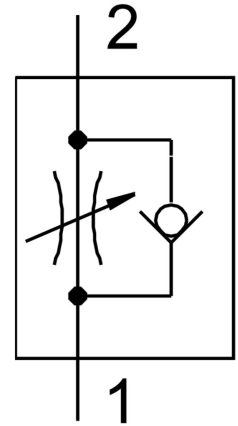
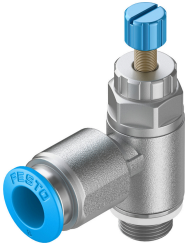


วาล์วควบคุมการไหลทางเดียว GRLA-1/8-QS-8-RS-D

หมายเลขชิ้นส่วน: 534337

FESTO



แผ่นข้อมูล

ลักษณะเฉพาะ	มูลค่า
ฟังก์ชันวาล์ว	ฟังก์ชันไม่คืนคืนแรง
ขอตอลม 1	QS-8
ขอตอลม 2	G1/8
องค์ประกอบการปรับ	สกรูนอต
ประเภทของรีด	ชั้นสกรูได้ พร้อมเกลียวนอก
มาตรฐานอัตราการไหลในการควบคุมทิศทางการไหล	215 l/min
มาตรฐานอัตราการไหลในทิศทางไม่ย้อนกลับ	175 l/min...250 l/min
แรงดันใช้งาน	0.2 bar...10 bar
อุณหภูมิโดยรอบ	-10 °C...60 °C
การจำแนกทางทะเล	ดูใบรับรอง
ตำแหน่งการติดตั้ง	ตามต้องการ
แรงดันใช้งานช่วงอุณหภูมิที่สมบูรณ์	0.2 bar...10 bar
มาตรฐานอัตราการไหลในการไหลควบคุมทิศทาง 0.6->0 MPa (6->0 บาร์, 87->0 psi)	400 l/min
มาตรฐานอัตราการไหลในทิศทางไม่ย้อนกลับ 0.6->0 MPa (6->0 บาร์, 87->0 psi)	330 l/min...410 l/min
สื่อปฏิบัติการ	ระบบอัดอากาศตามมาตรฐาน ISO 8573-1:2010 [7:4:4]
หมายเหตุเกี่ยวกับสื่อปฏิบัติการ/ควบคุม	สามารถทาน้ำมันได้ (จำเป็นสำหรับการทำงานต่อไป)
การปฏิบัติตามข้อกำหนดของห้องปฏิบัติการ	VDMA24364-B1/B2-L
อุณหภูมิในการจัดเก็บ	-10 °C...40 °C
อุณหภูมิปานกลาง	-10 °C...60 °C
แรงบิดกระชับที่กำหนด	3 Nm
น้ำหนักผลิตภัณฑ์	24 g
วัสดุหมายเหตุ	เป็นไปตามข้อกำหนด RoHS

ลักษณะเฉพาะ	มูลค่า
ซีลวีสด์	NBR
สกรูกลางวีสด์	โลหะผสมอลูมิเนียมตัด ชุบผิวอลูมิเนียม
ปลอยแหวนวีสด์	ปอม
หัวเป็นสันวีสด์	โลหะผสมอลูมิเนียมตัด อโนไดซ
สกรูปรับวีสด์	เหล็กกล้าโรสนิมอัลลอยด์สูง
วีสด์ขอตอหมุน	สังกะสีหล่อ