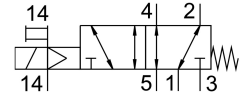
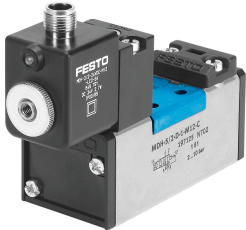


# โซลินอยด์วาล์ว MDH-5/2-D-1-S-FR-M12-C

หมายเลขชิ้นส่วน: 533761

FESTO



## แผ่นข้อมูล

| ลักษณะเฉพาะ                             | มูลค่า  |
|---|---|
| ฟังก์ชันวาล์ว                           | 5/2 โมโนสเตเบิล                                   |
| ประเภทการดำเนินการ                      | ไฟฟ้า   |
| ความกว้าง                               | 42 mm   |
| อัตราการไหลปกติ                         | 1200 l/min  |
| การเชื่อมต่อการทำงานด้วยลม              | แผ่นเชื่อมต่อขนาด 1 ตามมาตรฐาน ISO 5599-1<br>G1/4 |
| แรงดันใช้งาน                            | 24V DC<br>-0.9 bar...16 bar                       |
| โครงสร้างเชิงสร้างสรรค์                 | ตัวเลื่อนลูกสูบ                                   |
| รีเซ็ตประเภท                            | สปริงกล   |
| ระดับการป้องกัน                         | IP65  |
| ความกว้างปกติ                           | 8 mm  |
| ขวาง                                    | 43 mm   |
| ฟังก์ชันการระบายอากาศ                   | คันเร่งได้  |
| หลักการปิดผนึก                          | อ่อน  |
| ตำแหน่งการติดตั้ง                       | ตามต้องการ  |
| โดมาตรฐาน                               | ISO 5599-1  |
| แมนนวลทดสอบ                             | คล้ำ  |
| รหัส ISO                                | 169   |
| ประเภทการกระตุ้น                        | นำร่อง  |
| ควบคุมการจ่ายอากาศ                      | ภายนอก  |
| ทิศทางการไหล                            | ย้อนกลับได้                                       |
| ทับซ้อนกัน                              | ความคุ้มครองที่ดี                                 |
| ไฟลัดความดัน                            | 3 bar...10 bar                                    |
| เปลี่ยนเวลาปิด                          | 42 ms   |
| สลับเวลาเปิด                            | 20 ms   |
| รอบการทำงาน                             | 100%  |
| พัลส์ทดสอบบวกสูงสุดด้วยสัญญาณ 0         | 3800 µs   |
| ซีพจรทดสอบเชิงลบสูงสุดพร้อมสัญญาณ 1 ตัว | 4900 µs   |
| ลักษณะขดลวด                             | 24VDC: 2.7W                                       |
| ความผันผวนของแรงดันไฟฟ้าที่อนุญาต       | +/- 10 %  |
| สื่อปฏิบัติการ                          | ระบบอัดอากาศตามมาตรฐาน ISO 8573-1:2010[7:4:4]     |

| ลักษณะเฉพาะ                            | มูลค่า   |
|--|--|
| หมายเหตุเกี่ยวกับสื่อปฏิบัติการ/ควบคุม | สามารถทาน้ำมันได้ (จำเป็นสำหรับการทำงานต่อไป)                            |
| ความเหนียวลา                           | การทดสอบการขนส่งที่มีระดับความรุนแรง 1 ตาม FN 942017-4 และ EN 60068-2-6  |
| กันกระแทก                              | การทดสอบแรงกระแทกด้วยระดับความรุนแรง 2 ตาม FN 942017-5 และ EN 60068-2-27 |
| การปฏิบัติตามข้อกำหนดของห้องปฏิบัติการ | VDMA24364-B1/B2-L  |
| อุณหภูมิปานกลาง                        | -10 °C...50 °C   |
| ระดับความดันเสียง                      | 85 dB(A)   |
| สื่อควบคุม                             | ระบบอัดอากาศตามมาตรฐาน ISO 8573-1:2010[7:4:4]                            |
| อุณหภูมิโดยรอบ                         | -10 °C...50 °C   |
| น้ำหนักผลิตภัณฑ์                       | 420 g  |
| การเชื่อมต่อไฟฟ้า                      | M12x1  |
| ประเภทของรัด                           | แบนเชื่อมตอมือทะเล   |
| ขอตอไฟลิตแออร์ 12                      | แบนเชื่อมตอมือทะเล   |
| ช่องเชื่อมต่ออากาศ 14                  | แบนเชื่อมตอมือทะเล   |
| ขอตอลม 1                               | แบนเชื่อมตอมือทะเล ขนาด 1 ตามมาตรฐาน ISO 5599-1                          |
| ขอตอลม 2                               | ฐานรองวาลว, ขนาด 1 ตามมาตรฐาน ISO 5599-1                                 |
| ขอตอลม 3                               | แบนเชื่อมตอมือทะเล ขนาด 1 ตามมาตรฐาน ISO 5599-1                          |
| ขอตอลม 4                               | แบนเชื่อมตอมือทะเล ขนาด 1 ตามมาตรฐาน ISO 5599-1                          |
| ขอตอลม 5                               | แบนเชื่อมตอมือทะเล ขนาด 1 ตามมาตรฐาน ISO 5599-1                          |
| ซีลวัสดุ                               | HNBR<br>NBR  |
| วัสดุที่อยู่อาศัย                      | อลูมิเนียมหล่อ   |