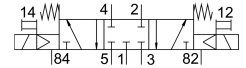
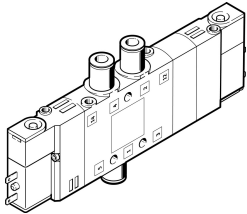


# โซลินอยด์วาล์ว CPE10-M1BH-5/3G-QS4-B

หมายเลขชิ้นส่วน: 533147

FESTO



## แผ่นข้อมูล

ลักษณะเฉพาะ	มูลค่า
ฟังก์ชันวาล์ว	5/3 บีดแล้ว
ประเภทการดำเนินการ	ไฟฟ้า
ความกว้าง	10 mm
อัตราการไหลปกติ	180 l/min
การเชื่อมต่อการทำงานด้วยลม	QS-4
แรงดันใช้งาน	24V DC 0.3 MPa...0.8 MPa 3 bar...8 bar
โครงสร้างเชิงสร้างสรรค์	ตัวเลื่อนลูกสูบ
รีเซ็ตประเภท	สปริงกล
อนุญาต	c UL เรอ - ได้รับการยอมรับ (OL)
การจำแนกทางทะเล	ดูใบรับรอง
ใบรับรองออกโดยหน่วยงาน	DNV-TAA000032X
ระดับการป้องกัน	IP65 พร้อมช็อกเก็ต ตามมาตรฐาน IEC 60529
ความกว้างปกติ	4 mm
ฟังก์ชันการระบายอากาศ	คันแรงได้
หลักการปิดผนึก	อ่อน
ตำแหน่งการติดตั้ง	ตามต้องการ
แมนนวลทดสอบ	พร้อมตัวลอคอุปกรณ์เสริม คล้ำ
ประเภทการกระตุ้น	นำร่อง
ควบคุมการจ่ายอากาศ	ภายใน
ทิศทางการไหล	กลับไม่ได้
การระบุตำแหน่งวาล์ว	ผู้ถือโล
ทับซ้อนกัน	ความคุ้มครองที่ดี
เปลี่ยนเวลาปิด	20 ms
สลับเวลาเปิด	16 ms
รอบการทำงาน	100% เกี่ยวกับการลดการถือครองปัจจุบัน
พัลส์ทดสอบบวกสูงสุดด้วยสัญญาณ 0	1200 $\mu$ s
ชีพจรทดสอบเชิงลบสูงสุดพร้อมสัญญาณ 1 ตัว	900 $\mu$ s
ลักษณะขดลวด	24VDC: 1.28W

ลักษณะเฉพาะ	มูลค่า
ความผันผวนของแรงดันไฟฟ้าที่อนุญาต	-15 % / +10 %
สื่อปฏิบัติการ	ระบบอัตโนมัติตามมาตรฐาน ISO 8573-1:2010 [7:4:4]
หมายเหตุเกี่ยวกับสื่อปฏิบัติการ/ควบคุม	สามารถทาน้ำมันได้ (จำเป็นสำหรับการทำงานต่อไป)
ความเหนียว	การทดสอบการขนส่งที่มีระดับความรุนแรง 2 ตาม FN 942017-4 และ EN 60068-2-6
กันกระแทก	การทดสอบแรงกระแทกด้วยระดับความรุนแรง 2 ตาม FN 942017-5 และ EN 60068-2-27
ระดับความต้านทานการกัดกร่อน KBK	2 - การสัมผัสกับการกัดกร่อนในระดับปานกลาง
การปฏิบัติตามข้อกำหนดของห้องปฏิบัติการ	VDMA24364-B1/B2-L
อุณหภูมิปานกลาง	-5 °C...50 °C
อุณหภูมิโดยรอบ	-5 °C...50 °C
การเชื่อมต่อไฟฟ้า	2 พิน
ประเภทของรีด	มีรูทะลุ
การเชื่อมต่อควบคุมอากาศออก 82	M3
การเชื่อมต่อควบคุมอากาศออก 84	M3
ขอตอไฟลोटแอร์ 12	M3
ช่องเชื่อมต่ออากาศ 14	M3
ขอตอลม 1	QS-4
ขอตอลม 2	QS-4
ขอตอลม 3	M7
ขอตอลม 4	QS-4
ขอตอลม 5	M7
วัสดุหมายเหตุ	เป็นไปตามข้อกำหนด RoHS
ซิลวัสดุ	NBR
วัสดุที่อยู่อาศัย	อลูมิเนียมหล่อ