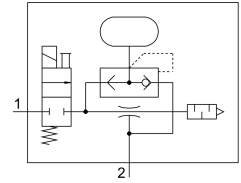


เครื่องกำเนิดสัญญาณภาค VN-10-H-T3-PQ2-VQ2-RO1-B

หมายเลขชิ้นส่วน: 532640

FESTO



แผ่นข้อมูล

| ลักษณะเฉพาะ | มูลค่า |
|---|---|
| ขนาดที่กำหนด หัวฉีดลวาล | 0.95 mm |
| ขวาง | 14 mm |
| ประเภทของตัวเก็บเสียง | เปิดใจ |
| ตำแหน่งการติดตั้ง | ตามต้องการ |
| ลักษณะอีเจ็คเตอร์ | ค่าเริ่มต้น ความดันลบสูง |
| แมนนวลเทส | คล่า |
| ฟังก์ชันบูรณาการ | วาล์วพัลส์อีเจ็คเตอร์ลม วาล์วเปิด-ปิดไฟฟ้า ทอไอเสียเปิด |
| โครงสร้างเชิงสร้างสรรค์ | ตัว T |
| ฟังก์ชันวาลว | 2/2 |
| แรงดันใช้งานสำหรับการไหลของปริมาณการดูดสูงสุด | 3 bar |
| แรงดันใช้งาน | 2 bar...8 bar |
| แรงดันใช้งานสูงสุด สัญญาณภาค | 3.5 bar |
| สัญญาณภาคสูงสุด | 93 % |
| จัดอันดับความกดดันในการทำงาน | 6 bar |
| ปริมาณการดูดสูงสุดที่ความดันบรรยากาศ | 21.8 l/min |
| เวลาเติมอากาศที่แรงดันใช้งานที่ระบุ | 1.06 s |
| ช่วงแรงดันไฟฟ้าที่ใช้งาน DC | 21.6 V...26.4 V |
| ปริมาณการใช้ไฟฟ้า | 1.2 W |
| รอบการทำงาน | 100% |
| สื่อปฏิบัติการ | ระบบอัดอากาศตามมาตรฐาน ISO 8573-1:2010[7:4:4] |
| หมายเหตุเกี่ยวกับสื่อปฏิบัติการ/ควบคุม | ไม่สามารถทาน้ำมันได้ |
| ระดับความต้านทานการกัดกร่อน KBK | 1 - ความเค้นต่อการกัดกร่อนต่ำ |
| การปฏิบัติตามข้อกำหนดของห้องปฏิบัติการ | VDMA24364-B1/B2-L |
| อุณหภูมิปานกลาง | 0 °C...50 °C |
| ระดับความดันเสียงที่แรงดันใช้งานที่ระบุ | 71 dB(A) |
| ระดับการป้องกัน | IP40 |
| อุณหภูมิโดยรอบ | 0 °C...50 °C |
| น้ำหนักผลิตภัณฑ์ | 63 g |
| การเชื่อมต่อไฟฟ้า | ปลั๊ก |

| ลักษณะเฉพาะ | มูลค่า |
|-----------------------|---|
| ประเภทของรีด | มีรูทะลุ พร้อมราง DIN พร้อมอุปกรณ์เสริม |
| ขอลดลง 1 | QS-6 |
| ขอลดลง 3 | ท่อไอเสียเปิด |
| การเชื่อมต่อสัญญาณ | QS-6 |
| วัสดุเกลียวเชื่อมต่อ | อะลูมิเนียมอัลลอยด์ ซบอโนไดซ์ |
| วัสดุหมายเหตุ | เป็นไปตามข้อกำหนด RoHS |
| ซีลวัสดุ | NBR |
| วัสดุของหัวจับ | ปอม |
| วัสดุที่อยู่อาศัย | PA เสริมแรง POM เสริมแรง |
| วัสดุเก็บเสียง | PE |
| วัสดุสกรู | เหล็ก |
| วัสดุหัวฉีด | โลหะผสมอลูมิเนียมตัด |
| การเชื่อมต่อสกรูวัสดุ | ทองเหลือง ซบนิคเกิล |