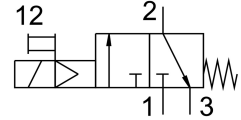


วาล์วเปิด/ปิด MS6N-EE-3/8-V110  
หมายเลขชิ้นส่วน: 532111

FESTO



แผ่นข้อมูล

| ลักษณะเฉพาะ                            | มูลค่า  |
|--|---|
| โครงสร้างเชิงสร้างสรรค์                | ตัวเลื่อนลูกสูบ   |
| ประเภทการดำเนินการ                     | ไฟฟ้า   |
| ฟังก์ชันการระบายอากาศ                  | คืนแรงไม่ได้  |
| แมนนวลเทส                              | Detenting<br>คล้ำ   |
| รีเซ็ตประเภท                           | สปริงกล   |
| ประเภทการกระตุ้น                       | นำร่อง  |
| ฟังก์ชันวาล์ว                          | 3/2, แบบเปิด, คอยด์เดี่ยว                                   |
| แรงดันใช้งาน                           | 4 bar...18 bar  |
| ค่า C                                  | 22 l/sbar   |
| คาช                                    | 0.5   |
| อัตราการไหลปกติ                        | 5500 l/min  |
| รอบการทำงาน                            | 100%  |
| ลักษณะขดลวด                            | 110 V AC: 50/60 Hz, กระแสไฟเข้า 3.0 VA, กำลัง 2.4 VA        |
| ความผันผวนของแรงดันไฟฟ้าที่อนุญาต      | +/- 10 %  |
| สื่อปฏิบัติการ                         | ระบบอัดอากาศตามมาตรฐาน ISO 8573-1:2010[7:4:4]<br>ก๊าซเฉื่อย |
| หมายเหตุเกี่ยวกับสื่อปฏิบัติการ/ควบคุม | สามารถทาน้ำมันได้ (จำเป็นสำหรับการทำงานต่อไป)               |
| ระดับความต้านทานการกัดกร่อน KBK        | 2 - การสัมผัสกับการกัดกร่อนในระดับปานกลาง                   |
| วัสดุหมายเหตุ                          | เป็นไปตามข้อกำหนด RoHS                                      |
| การปฏิบัติตามข้อกำหนดของห้องปฏิบัติการ | VDMA24364-B2-L  |
| อุณหภูมิปานกลาง                        | -10 °C...60 °C  |
| ระดับการป้องกัน                        | IP65  |
| อุณหภูมิโดยรอบ                         | -10 °C...60 °C  |
| อนุญาต                                 | c UL เร่า - ได้รับการยอมรับ (OL)                            |
| ปลอดภัยสำหรับอาหาร                     | ดูข้อมูลวัสดุเพิ่มเติม                                      |
| ประเภทของรัด                           | ทางเลือก:<br>การติดตั้งสาย<br>พร้อมอุปกรณ์เสริม             |
| ตำแหน่งการติดตั้ง                      | ตามต้องการ  |
| ทิศทางการไหล                           | กลับไม่ได้  |
| น้ำหนักผลิตภัณฑ์                       | 740 g   |

| ลักษณะเฉพาะ        | มูลค่า   |
|--------------------|--|
| ขอตอลม 1           | 3/8 NPT  |
| ขอตอลม 2           | 3/8 NPT  |
| ขอตอลม 3           | G1/2   |
| ควบคุมการจ่ายอากาศ | ภายใน  |
| การเชื่อมต่อไฟฟ้า  | รูปร่าง C<br>ปลั๊ก<br>ตามมาตรฐาน DIN EN 175301-803<br>ดีไซน์สี่เหลี่ยม |
| ซีลวัสดุ           | NBR  |
| วัสดุที่อยู่อาศัย  | อลูมิเนียมหล่อ   |