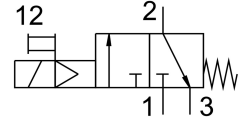


วาล์วเปิด/ปิด MS4N-EE-1/8-V110

หมายเลขชิ้นส่วน: 532084

FESTO



แผ่นข้อมูล

| ลักษณะเฉพาะ | มูลค่า |
|--|--|
| โครงสร้างเชิงสร้างสรรค์ | ตัวเลื่อนลูกสูบ |
| ประเภทการดำเนินการ | ไฟฟ้า |
| ฟังก์ชันการระบายอากาศ | คืนแรงไม่ได้ |
| แมนนวลเทส | Detenting คล้ำ |
| รีเซ็ตประเภท | สปริงกล |
| ประเภทการกระตุ้น | นำร่อง |
| ฟังก์ชันวาล์ว | 3/2, แบบเปิด, คอยด์เดี่ยว |
| แรงดันใช้งาน | 4 bar...14 bar |
| ค่า C | 4.5 l/sbar |
| ค่าข | 0.5 |
| อัตราการไหลปกติ | 1000 l/min |
| รอบการทำงาน | 100% |
| ลักษณะขดลวด | 110 V AC: 50/60 Hz, กระแสไฟเข้า 3.0 VA, กำลัง 2.4 VA |
| สื่อปฏิบัติการ | ระบบอัดอากาศตามมาตรฐาน ISO 8573-1:2010 [7:4:4] ก๊าซเฉื่อย |
| หมายเหตุเกี่ยวกับสื่อปฏิบัติการ/ควบคุม | สามารถทาน้ำมันได้ (จำเป็นสำหรับการทำงานต่อไป) |
| ระดับความต้านทานการกัดกร่อน KBK | 2 - การสัมผัสกับการกัดกร่อนในระดับปานกลาง |
| วัสดุหมายเหตุ | เป็นไปตามข้อกำหนด RoHS |
| การปฏิบัติตามข้อกำหนดของห้องปฏิบัติการ | VDMA24364-B2-L |
| อุณหภูมิปานกลาง | -10 °C...60 °C |
| ระดับการป้องกัน | IP65 |
| อุณหภูมิโดยรอบ | -10 °C...60 °C |
| ปลอดภัยสำหรับอาหาร | ดูข้อมูลวัสดุเพิ่มเติม |
| ประเภทของรัด | ทางเลือก: การติดตั้งสาย พร้อมอุปกรณ์เสริม |
| ตำแหน่งการติดตั้ง | ตามต้องการ |
| ทิศทางการไหล | กลับไม่ได้ |
| น้ำหนักผลิตภัณฑ์ | 273 g |
| ขอตอลม 1 | 1/8 NPT |
| ขอตอลม 2 | 1/8 NPT |

| ลักษณะเฉพาะ | มูลค่า |
|--------------------|--|
| ขอตอลม 3 | G1/4 |
| ควบคุมการจ่ายอากาศ | ภายใน |
| การเชื่อมต่อไฟฟ้า | รูปร่าง C ปลั๊ก ตามมาตรฐาน DIN EN 175301-803 ดีไซน์สี่เหลี่ยม |
| ซีลวัสดุ | NBR |
| วัสดุที่อยู่อาศัย | อลูมิเนียมหล่อ |