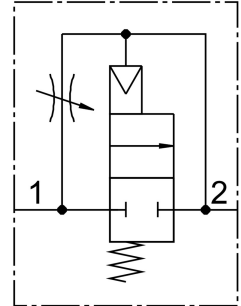


ซอฟต์แวร์สตาร์ทวาล์ว MS6N-DL-3/8

หมายเลขชิ้นส่วน: 532025

FESTO



แผ่นข้อมูล

| ลักษณะเฉพาะ | มูลค่า |
|--|--|
| ฟังก์ชันการระบายอากาศ | คั้นแรงได้ |
| ประเภทการดำเนินการ | นิวเมติก |
| ตำแหน่งการติดตั้ง | ตามต้องการ |
| แมนนวลเทส | ไม่มี |
| โครงสร้างเชิงสร้างสรรค์ | ตำแหน่งลูกสูบ |
| รีเซ็ตประเภท | สปริงกล |
| ประเภทการกระตุ้น | โดยตรง |
| ควบคุมการจ่ายอากาศ | ภายนอก |
| ทิศทางการไหล | กลับไม่ได้ |
| ฟังก์ชันวาล์ว | 2/2 |
| แรงดันใช้งาน | 4 bar...18 bar |
| ค่าช | 0.48 |
| ค่า C | 21.05 l/sbar |
| อัตราการไหลปกติ | 5050 l/min |
| สื่อปฏิบัติการ | ระบบอัดอากาศตามมาตรฐาน ISO 8573-1:2010 [7:4:4] ก๊าซเฉื่อย |
| หมายเหตุเกี่ยวกับสื่อปฏิบัติการ/ควบคุม | สามารถทาน้ำมันได้ (จำเป็นสำหรับการทำงานต่อไป) |
| ระดับความต้านทานการกัดกร่อน KBK | 2 - การสัมผัสกับการกัดกร่อนในระดับปานกลาง |
| การปฏิบัติตามข้อกำหนดของห้องปฏิบัติการ | VDMA24364-B2-L |
| ปลอดภัยสำหรับอาหาร | ดูข้อมูลวัสดุเพิ่มเติม |
| อุณหภูมิปานกลาง | -10 °C...60 °C |
| อุณหภูมิโดยรอบ | -10 °C...60 °C |
| น้ำหนักผลิตภัณฑ์ | 650 g |
| ประเภทของรีด | ทางเลือก: การติดตั้งสาย พร้อมอุปกรณ์เสริม |
| ขอตอลม 1 | 3/8 NPT |
| ขอตอลม 2 | 3/8 NPT |

| ลักษณะเฉพาะ | มูลค่า |
|-------------------|------------------------|
| วัสดุหมายเหตุ | เป็นไปตามข้อกำหนด RoHS |
| ซีลวัสดุ | NBR |
| วัสดุที่อยู่อาศัย | อลูมิเนียมหล่อ |