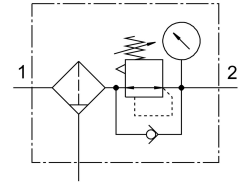


ตัวกรองลม|ชุดกรองลม MS6N-LFR-3/8-D6-ERM-AS

หมายเลขชิ้นส่วน: 531295

FESTO



แผ่นข้อมูล

| ลักษณะเฉพาะ | มูลค่า |
|--|--|
| ขนาด | 6 |
| ซีรีส์ | MS |
| การป้องกันการดำเนินการ | ปุ่มล็อก สามารถล็อกด้วยอุปกรณ์เสริม |
| ตำแหน่งการติดตั้ง | แนวตั้ง +/- 5° |
| กรองความบริสุทธิ์ | 40 µm |
| ทอระบายน้ำคอนเดนเสท | หมุนด้วยมือ |
| โครงสร้างเชิงสร้างสรรค์ | ตัวควบคุมตัวกรองพร้อมเกจวัดแรงดัน |
| ปริมาณคอนเดนเสทสูงสุด | 38 ml |
| ฟังก์ชันตัวควบคุม | ค่าคงที่แรงดันขาออก ด้วยการระบายอากาศกรอง |
| ป้องกันถั่ว | ตะกร้าพลาสติกป้องกัน |
| ระดับความดัน | ด้วยเครื่องวัดความดัน |
| แรงดันใช้งาน | 0.08 MPa...2 MPa 0.8 bar...20 bar |
| ช่วงควบคุมแรงดัน | 0.3 bar...7 bar |
| ความดันฮีเทอริซิสสูงสุด | 0.025 MPa 0.25 bar 3.625 psi |
| อัตราการไหลปกติ | 5700 l/min |
| สื่อปฏิบัติการ | ระบบอัดอากาศตามมาตรฐาน ISO 8573-1:2010 [-:4:-] ก๊าซเฉื่อย |
| ระดับความต้านทานการกัดกร่อน KBK | 2 - การสัมผัสกับการกัดกร่อนในระดับปานกลาง |
| การปฏิบัติตามข้อกำหนดของห้องปฏิบัติการ | VDMA24364-B1/B2-L |
| อุณหภูมิในการจัดเก็บ | -10 °C...60 °C |
| ปลอดภัยสำหรับอาหาร | ดูข้อมูลวัสดุเพิ่มเติม |
| ระดับความสะอาดของอากาศที่ทางออก | ระบบอัดอากาศตามมาตรฐาน ISO 8573-1:2010 [7:4:4] |
| อุณหภูมิปานกลาง | -10 °C...60 °C |
| อุณหภูมิโดยรอบ | -10 °C...60 °C |
| น้ำหนักผลิตภัณฑ์ | 875 g |

| ลักษณะเฉพาะ | มูลค่า |
|-------------------|--|
| ประเภทของรัด | ทางเลือก: การติดตั้งแผงด้านหน้า การติดตั้งสาย พร้อมอุปกรณ์เสริม |
| ขอตอลม 1 | 3/8 NPT |
| ขอตอลม 2 | 3/8 NPT |
| วัสดุหมายเหตุ | เป็นไปตามข้อกำหนด RoHS |
| แผงควบคุมวัสดุ | PA POM |
| ซีลวัสดุ | NBR |
| ตัวกรองวัสดุ | วิชาพลศึกษา |
| วัสดุที่อยู่อาศัย | อลูมิเนียมหล่อ |
| วัสดุเมมเบรน | NBR |
| เปลือกวัสดุ | PC |
| แผ่นแยกวัสดุ | POM |