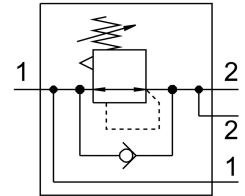
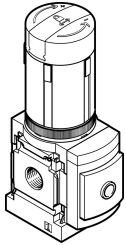


เครื่องควบคุมความดัน MS6-LRB-1/2-D7-A4-AS

หมายเลขชิ้นส่วน: 530332

FESTO



แผ่นข้อมูล

| ลักษณะเฉพาะ | มูลค่า |
|--|--|
| ขนาด | 6 |
| ซีรีส์ | MS |
| การป้องกันการดำเนินการ | ปุ่มล็อก สามารถล็อกด้วยอุปกรณ์เสริม |
| ตำแหน่งการติดตั้ง | ตามต้องการ |
| โครงสร้างเชิงโครงสร้าง | วาล์วควบคุมโดยแพร้มควบคุมโดยตรง ด้วยการจ่ายแรงดันอย่างต่อเนื่อง |
| ฟังก์ชันตัวควบคุม | ค่าคงที่แรงดันขาออก พร้อมการชดเชยแรงดันในช่วงแรก ด้วยการระบายอากาศ |
| ระดับความดัน | เตรียมไว้สำหรับเกลียว G1/4 |
| แรงดันใช้งาน | 0.8 bar...20 bar |
| ช่วงควบคุมแรงดัน | 0.5 bar...12 bar |
| ความดันฮีเทอริซิสสูงสุด | 0.25 bar |
| อัตราการไหลปกติ | 5500 l/min |
| สื่อปฏิบัติการ | ระบบอัดอากาศตามมาตรฐาน ISO 8573-1:2010[7:4:4] ก๊าซเฉื่อย |
| หมายเหตุเกี่ยวกับสื่อปฏิบัติการ/ควบคุม | สามารถทาน้ำมันได้ (จำเป็นสำหรับการทำงานต่อไป) |
| ระดับความต้านทานการกัดกร่อน KBK | 2 - การสัมผัสกับการกัดกร่อนในระดับปานกลาง |
| การปฏิบัติตามข้อกำหนดของห้องปฏิบัติการ | VDMA24364-B1/B2-L |
| อุณหภูมิในการจัดเก็บ | -10 °C...60 °C |
| ปลอดภัยสำหรับอาหาร | ดูข้อมูลวัสดุเพิ่มเติม |
| อุณหภูมิปานกลาง | -10 °C...60 °C |
| อุณหภูมิโดยรอบ | -10 °C...60 °C |
| น้ำหนักผลิตภัณฑ์ | 747 g |
| ประเภทของรีด | ทางเลือก: การติดตั้งแผงด้านหน้า การติดตั้งสาย พร้อมอุปกรณ์เสริม |
| ขอตอล 1 | G1/2 |
| ขอตอล 2 | G1/2 |
| วัสดุหมายเหตุ | เป็นไปตามข้อกำหนด RoHS |

| ลักษณะเฉพาะ | มูลค่า |
|-------------------|----------------|
| แผงควบคุมวัสดุ | PA POM |
| ซีลวัสดุ | NBR |
| วัสดุที่อยู่อาศัย | อลูมิเนียมหล่อ |
| วัสดุเมมเบรน | NBR |