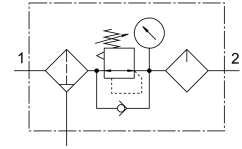


# ชุดปรับคุณภาพอากาศ MSB6-1/2-FRC9:J11M2

หมายเลขชิ้นส่วน: 530252

FESTO



## แผ่นข้อมูล

| ลักษณะเฉพาะ                            | มูลค่า  |
|--|---|
| ขนาด                                   | 6   |
| ซีรีส์                                 | MS  |
| การป้องกันการดําเนินการ                | ลูกบิดแบบหมุน พร้อมตัวล็อกในตัว   |
| ตำแหน่งการติดตั้ง                      | แนวตั้ง +/- 5°  |
| ทอระบายน้ำคอนเดนเสท                    | หมุนด้วยมือ   |
| โครงสร้างเชิงสร้างสรรค์                | ตัวควบคุมตัวกรองพร้อมเกจวัดแรงดัน<br>เครื่องพ่นหมอกมาตรฐานตามสัดส่วน                                    |
| กรองความบริสุทธิ์                      | 40 µm   |
| ฟังก์ชันตัวควบคุม                      | ค่าคงที่แรงดันขาออก<br>พร้อมการชดเชยแรงดันในช่วงแรก<br>ด้วยการระบายอากาศร่อง<br>ด้วยพฤติกรรมกระแสวนกลับ |
| ป้องกันถั่ว                            | รวมเป็นเปลือกโลหะ   |
| ระดับความดัน                           | ด้วยเครื่องวัดความดัน   |
| แรงดันใช้งาน                           | 1.5 bar...20 bar  |
| ช่วงควบคุมแรงดัน                       | 0.5 bar...12 bar  |
| อัตราการไหลปกติ                        | 3700 l/min  |
| สื่อปฏิบัติการ                         | ระบบอัดอากาศตามมาตรฐาน ISO 8573-1:2010 [-:4:-]<br>ก๊าซเฉื่อย  |
| หมายเหตุเกี่ยวกับสื่อปฏิบัติการ/ควบคุม | สามารถทาน้ำมันได้ (จำเป็นสำหรับการทำงานต่อไป)   |
| ระดับความต้านทานการกัดกร่อน KBK        | 2 - การสัมผัสกับการกัดกร่อนในระดับปานกลาง   |
| การปฏิบัติตามข้อกำหนดของห้องปฏิบัติการ | VDMA24364-B1/B2-L   |
| อุณหภูมิในการจัดเก็บ                   | -10 °C...60 °C  |
| ปลอดภัยสำหรับอาหาร                     | ดูข้อมูลวัสดุเพิ่มเติม  |
| ระดับความสะอาดของอากาศที่ทางออก        | ระบบอัดอากาศตามมาตรฐาน ISO 8573-1:2010 [7:4:-]  |
| อุณหภูมิปานกลาง                        | -10 °C...60 °C  |
| อุณหภูมิโดยรอบ                         | -10 °C...60 °C  |
| น้ำหนักผลิตภัณฑ์                       | 1713 g  |
| ประเภทของรีด                           | พร้อมอุปกรณ์เสริม   |
| ขอตอล 1                                | G1/2  |
| ขอตอล 2                                | G1/2  |
| วัสดุหมายเหตุ                          | เป็นไปตามข้อกำหนด RoHS  |