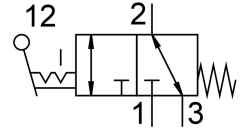


วาล์วกันสลับ VHEF-VT-B32-G14

หมายเลขชิ้นส่วน: 5300039

FESTO



แผ่นข้อมูล

ลักษณะเฉพาะ	มูลค่า
ฟังก์ชันวาล์ว	3/2 bistable
ประเภทการดำเนินการ	ด้วยตนเอง
ความกว้าง	20 mm
อัตราการไหลปกติ	870 l/min
การเชื่อมต่อการทำงานด้วยลม	G1/4
แรงดันใช้งาน	-0.095 MPa...1 MPa -0.95 bar...10 bar
โครงสร้างเชิงสร้างสรรค์	ที่นั่งจาน
ความกว้างปกติ	6 mm
ฟังก์ชันการระบายอากาศ	คันเร่งได้
ข้อมูลการใช้งาน	สั่งงานด้วยมือเท่านั้น
หลักการปิดผนึก	อ่อน
ตำแหน่งการติดตั้ง	ตามต้องการ
แมนนวลเทส	Detenting
ประเภทการกระตุ้น	โดยตรง
ทิศทางการไหล	ย้อนกลับได้
ทับซ้อนกัน	ไม่มีการทับซ้อน
ความถี่การสลับสูงสุด	0.5 Hz
ป้องกันการระเบิด	โซน 1 (ATEX) โซน 2 (ATEX) โซน 21 (ATEX) โซน 22 (ATEX)
สื่อปฏิบัติการ	ระบบอัดอากาศตามมาตรฐาน ISO 8573-1:2010 [7:-:-]
หมายเหตุเกี่ยวกับสื่อปฏิบัติการ/ควบคุม	สามารถทาน้ำมันได้ (จำเป็นสำหรับการทำงานต่อไป)
ระดับความต้านทานการกัดกร่อน KBK	1 - ความเค้นต่อการกัดกร่อนต่ำ
การปฏิบัติตามข้อกำหนดของห้องปฏิบัติการ	VDMA24364-B1/B2-L
อุณหภูมิปานกลาง	-10 °C...60 °C
อุณหภูมิโดยรอบ	-10 °C...60 °C
การกระตุ้นแรงบิด	1.9 Nm
ปลดล๊อคช่วงเวลา	1 Nm
แรงสูงสุดต่อการกระตุ้น	200 N
แรงต้านข้างสูงสุดต่อการกระตุ้น	140 N

ลักษณะเฉพาะ	มูลค่า
น้ำหนักผลิตภัณฑ์	181 g
ประเภทของรีด	ทางเลือก: การติดตั้งแผงด้านหน้า มีรูทะลุ
ขอดอลม 1	G1/4
ขอดอลม 2	G1/4
ขอดอลม 3	G1/4
วัสดุหมายเหตุ	เป็นไปตามข้อกำหนด RoHS
วัสดุหม	PA เสริมแรง
ซีลวัสดุ	NBR
วัสดุที่อยู่อาศัย	โลหะผสมอลูมิเนียมดัด ซุปพิวอลูมิเนียม
วัสดุกันโยก	PA เสริมแรง