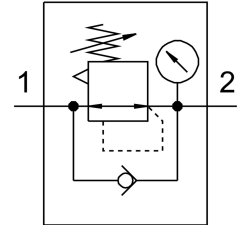


# เครื่องควบคุมความดัน MS6-LR-1/2-D6-AS-Z

หมายเลขชิ้นส่วน: 529992

FESTO



## แผ่นข้อมูล

ลักษณะเฉพาะ	มูลค่า
ขนาด	6
ซีรีส์	MS
การป้องกันการดำเนินการ	ปุ่มลอค สามารถลอคด้วยอุปกรณ์เสริม
ตำแหน่งการติดตั้ง	ตามต้องการ
โครงสร้างเชิงโครงสร้าง	วาล์วควบคุมแรงดันพร้อมมาโนมิเตอร์
ฟังก์ชันตัวควบคุม	ค่าคงที่แรงดันขาออก พร้อมการชดเชยแรงดันในช่วงแรก ด้วยการระบายอากาศรอง
ระดับความดัน	ด้วยเครื่องวัดความดัน
แรงดันใช้งาน	0.8 bar...20 bar
ช่วงควบคุมแรงดัน	0.3 bar...7 bar
ความดันฮีสเทรีซิสสูงสุด	0.25 bar
อัตราการไหลปกติ	6500 l/min
สื่อปฏิบัติการ	ระบบอัดอากาศตามมาตรฐาน ISO 8573-1:2010 [7:4:4] ก๊าซเฉื่อย
หมายเหตุเกี่ยวกับสื่อปฏิบัติการ/ควบคุม	สามารถทาน้ำมันได้ (จำเป็นสำหรับการทำงานต่อไป)
ระดับความต้านทานการกัดกร่อน KBK	2 - การสัมผัสกับการกัดกร่อนในระดับปานกลาง
การปฏิบัติตามข้อกำหนดของห้องปฏิบัติการ	VDMA24364-B1/B2-L
อุณหภูมิในการจัดเก็บ	-10 °C...60 °C
ปลอดภัยสำหรับอาหาร	ดูข้อมูลวัสดุเพิ่มเติม
อุณหภูมิปานกลาง	-10 °C...60 °C
อุณหภูมิโดยรอบ	-10 °C...60 °C
น้ำหนักผลิตภัณฑ์	730 g
ประเภทของรัด	ทางเลือก: การติดตั้งแผงด้านหน้า การติดตั้งสาย พร้อมอุปกรณ์เสริม
ขั้วต่อลม 1	G1/2
ขั้วต่อลม 2	G1/2
วัสดุหมายเหตุ	เป็นไปตามข้อกำหนด RoHS

ลักษณะเฉพาะ	มูลค่า
แผงควบคุมวัสดุ	PA POM
ซีลวัสดุ	NBR
วัสดุที่อยู่อาศัย	อลูมิเนียมหล่อ
วัสดุเมมเบรน	NBR
แผ่นแยกวัสดุ	POM