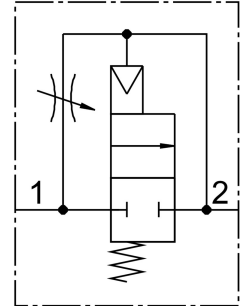


# ซอฟต์แวร์สตาร์ทวาล์ว MS4-DL-1/8

หมายเลขชิ้นส่วน: 529533

FESTO



## แผ่นข้อมูล

ลักษณะเฉพาะ	มูลค่า
ฟังก์ชันการระบายอากาศ	คั้นแรงได้
ประเภทการดำเนินการ	นิวเมติก
ตำแหน่งการติดตั้ง	ตามต้องการ
แมนนวลทดสอบ	ไม่มี
โครงสร้างเชิงสร้างสรรค์	ตำแหน่งลูกสูบ
รีเซ็ตประเภท	สปริงกล
ประเภทการกระตุ้น	โดยตรง
ควบคุมการจ่ายอากาศ	ภายนอก
ทิศทางการไหล	กลับไม่ได้
ฟังก์ชันวาล์ว	2/2
แรงดันใช้งาน	4 bar...14 bar
คาช	0.5
ค่า C	4.6 l/sbar
อัตราการไหลปกติ	1000 l/min
สื่อปฏิบัติการ	ระบบอัดอากาศตามมาตรฐาน ISO 8573-1:2010 [7:4:4] ก๊าซเฉื่อย
หมายเหตุเกี่ยวกับสื่อปฏิบัติการ/ควบคุม	สามารถทาน้ำมันได้ (จำเป็นสำหรับการทำงานต่อไป)
ระดับความต้านทานการกัดกร่อน KBK	2 - การสัมผัสกับการกัดกร่อนในระดับปานกลาง
การปฏิบัติตามข้อกำหนดของห้องปฏิบัติการ	VDMA24364-B1/B2-L
ปลอดภัยสำหรับอาหาร	ดูข้อมูลวัสดุเพิ่มเติม
อุณหภูมิปานกลาง	-10 °C...60 °C
อุณหภูมิโดยรอบ	-10 °C...60 °C
น้ำหนักผลิตภัณฑ์	213 g
ประเภทของรีด	ทางเลือก: การติดตั้งสาย พร้อมอุปกรณ์เสริม
ขอดอลม 1	G1/8
ขอดอลม 2	G1/8

ลักษณะเฉพาะ	มูลค่า
วัสดุหมายเหตุ	เป็นไปตามข้อกำหนด RoHS
ซีลวัสดุ	NBR
วัสดุที่อยู่อาศัย	อลูมิเนียมหล่อ