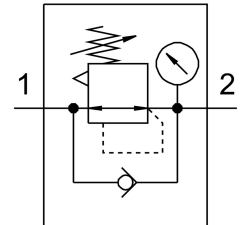


# เครื่องควบคุมความดัน MS4-LR-1/8-D5-AS

หมายเลขชิ้นส่วน: 529421

FESTO



## แผ่นข้อมูล

| ลักษณะเฉพาะ                            | มูลค่า   |
|--|--|
| ขนาด                                   | 4  |
| ซีรีส์                                 | MS   |
| การป้องกันการดำเนินการ                 | ปุ่มล็อค<br>สามารถล๊อคด้วยอุปกรณ์เสริม                                   |
| ตำแหน่งการติดตั้ง                      | ตามต้องการ   |
| โครงสร้างเชิงโครงสร้าง                 | วาล์วควบคุมโดยอะแดปต์ควบคุมโดยตรง  |
| ฟังก์ชันตัวควบคุม                      | ค่าคงที่แรงดันขาออก<br>ด้วยการระบายอากาศรอง<br>ด้วยพฤติกรรมกระแสนอนกลับ  |
| ระดับความดัน                           | ด้วยเครื่องวัดความดัน  |
| แรงดันใช้งาน                           | 0.08 MPa...1.4 MPa<br>0.8 bar...14 bar                                   |
| ช่วงควบคุมแรงดัน                       | 0.3 bar...4 bar  |
| ความดันฮีเทอริซิสสูงสุด                | 0.025 MPa<br>0.25 bar<br>3.625 psi                                       |
| อัตราการไหลปกติ                        | 1200 l/min   |
| สื่อปฏิบัติการ                         | ระบบอัดอากาศตามมาตรฐาน ISO 8573-1:2010 [7:4:4]<br>ก๊าซเฉื่อย             |
| หมายเหตุเกี่ยวกับสื่อปฏิบัติการ/ควบคุม | สามารถทาน้ำมันได้ (จำเป็นสำหรับการทำงานต่อไป)                            |
| ระดับความต้านทานการกัดกร่อน KBK        | 2 - การสัมผัสกับการกัดกร่อนในระดับปานกลาง                                |
| การปฏิบัติตามข้อกำหนดของห้องปฏิบัติการ | VDMA24364-B1/B2-L  |
| อุณหภูมิในการจัดเก็บ                   | -10 °C...60 °C   |
| ปลอดภัยสำหรับอาหาร                     | ดูข้อมูลวัสดุเพิ่มเติม   |
| อุณหภูมิปานกลาง                        | -10 °C...60 °C   |
| อุณหภูมิโดยรอบ                         | -10 °C...60 °C   |
| น้ำหนักผลิตภัณฑ์                       | 225 g  |
| ประเภทของรัด                           | ทางเลือก:<br>การติดตั้งแผงด้านหน้า<br>การติดตั้งสาย<br>พร้อมอุปกรณ์เสริม |
| ขอดีอลม 1                              | G1/8   |

| ลักษณะเฉพาะ        | มูลค่า                 |
|--------------------|------------------------|
| ขดอลม 2            | G1/8                   |
| วัสดุหมายเหตุ      | เป็นไปตามข้อกำหนด RoHS |
| วัสดุแผ่นเชื่อมต่อ | อลูมิเนียมหล่อ         |
| แผงควบคุมวัสดุ     | PA<br>POM              |
| ซีลวัสดุ           | NBR                    |
| วัสดุที่อยู่อาศัย  | อลูมิเนียมหล่อ         |
| วัสดุเมมเบรน       | NBR                    |