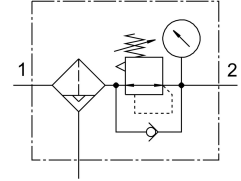


# ตัวกรองลม|ชุดกรองลม MS6-LFR-1/2-D7-EUV-AS

หมายเลขชิ้นส่วน: 529194

FESTO



## แผ่นข้อมูล

| ลักษณะเฉพาะ                            | มูลค่า   |
|--|--|
| ขนาด                                   | 6  |
| ซีรีส์                                 | MS   |
| การป้องกันการดำเนินการ                 | ปุ่มล็อก<br>สามารถล็อกด้วยอุปกรณ์เสริม                       |
| ตำแหน่งการติดตั้ง                      | แนวตั้ง +/- 5°   |
| กรองความบริสุทธิ์                      | 40 µm  |
| ทอระบายน้ำคอนเดนเสท                    | อัตโนมัติอย่างเต็มที่  |
| โครงสร้างเชิงสร้างสรรค์                | ตัวควบคุมตัวกรองพร้อมเกจวัดแรงดัน                            |
| ปริมาณคอนเดนเสทสูงสุด                  | 38 ml  |
| ฟังก์ชันตัวควบคุม                      | ค่าคงที่แรงดันขาออก<br>ด้วยการระบายอากาศกรอง                 |
| ป้องกันถั่ว                            | รวมเป็นเปลือกโลหะ  |
| ระดับความดัน                           | ด้วยเครื่องวัดความดัน  |
| แรงดันใช้งาน                           | 0.2 MPa...1.2 MPa<br>2 bar...12 bar                          |
| ช่วงควบคุมแรงดัน                       | 0.5 bar...12 bar   |
| ความดันฮีเทอริซิสสูงสุด                | 0.025 MPa<br>0.25 bar<br>3.625 psi                           |
| อัตราการไหลปกติ                        | 4500 l/min   |
| สื่อปฏิบัติการ                         | ระบบอัดอากาศตามมาตรฐาน ISO 8573-1:2010 [7:4:-]<br>ก๊าซเฉื่อย |
| ระดับความต้านทานการกัดกร่อน KBK        | 2 - การสัมผัสกับการกัดกร่อนในระดับปานกลาง                    |
| การปฏิบัติตามข้อกำหนดของห้องปฏิบัติการ | VDMA24364-B1/B2-L  |
| อุณหภูมิในการจัดเก็บ                   | -10 °C...60 °C   |
| ปลอดภัยสำหรับอาหาร                     | ดูข้อมูลวัสดุเพิ่มเติม                                       |
| ระดับความสะอาดของอากาศที่ทางออก        | ระบบอัดอากาศตามมาตรฐาน ISO 8573-1:2010 [7:4:4]               |
| อุณหภูมิปานกลาง                        | -10 °C...60 °C   |
| อุณหภูมิโดยรอบ                         | -10 °C...60 °C   |
| น้ำหนักผลิตภัณฑ์                       | 1087 g   |

| ลักษณะเฉพาะ       | มูลค่า   |
|-------------------|--|
| ประเภทของรัด      | ทางเลือก:<br>การติดตั้งแผงด้านหน้า<br>การติดตั้งสาย<br>พร้อมอุปกรณ์เสริม |
| ขอดอลม 1          | G1/2   |
| ขอดอลม 2          | G1/2   |
| วัสดุหมายเหตุ     | เป็นไปตามข้อกำหนด RoHS   |
| แผงควบคุมวัสดุ    | PA<br>POM  |
| ซีลวัสดุ          | NBR  |
| ตัวกรองวัสดุ      | วิชาพลศึกษา  |
| วัสดุที่อยู่อาศัย | อลูมิเนียมหล่อ   |
| วัสดุเมมเบรน      | NBR  |
| เปลือกวัสดุ       | โลหะผสมอลูมิเนียมตัด   |
| แผ่นแยกวัสดุ      | POM  |