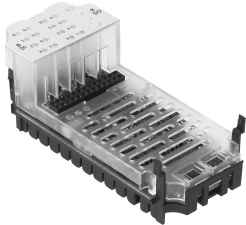


โมดูลอินพุต/เอาต์พุต CPX-8DE-8DA

หมายเลขชิ้นส่วน: 526257

FESTO



แผ่นข้อมูล

ลักษณะเฉพาะ	มูลค่า
ขนาด กว้าง x ยาว x สูง	(รวมถึงบล็อกเชื่อมต่อและเทคโนโลยีการเชื่อมต่อ) 50 มม. x 107 มม. x 50 มม
น้ำหนักผลิตภัณฑ์	48 g
อุณหภูมิโดยรอบ	-5 °C...50 °C
อุณหภูมิในการจัดเก็บ	-20 °C...70 °C
ระดับการป้องกัน	ขึ้นอยู่กับบล็อกการเชื่อมต่อ
ระดับความต้านทานการกัดกร่อน KBK	1 - ความเค้นต่อการกัดกร่อนต่ำ (ในสภาพพร้อมติดตั้ง)
การปฏิบัติตามข้อกำหนดของห้องปฏิบัติการ	VDMA24364-B2-L
วัสดุที่อยู่อาศัย	PA เสริมแรง PC
จอแสดงผล LED	การตรวจสอบ 1 กลุ่ม สถานะ 16 ช่อง
การวินิจฉัย	ลัดวงจร/โอเวอร์โวลต์ของสัญญาณ เอาต์พุตส่วนทง
จำนวนทางออก	8
การกำหนดพารามิเตอร์	อินพุต debounce time Failsafe ต่อช่อง แรงต่อช่อง โหมควางต่อช่อง เวลาขยายสัญญาณ พฤติกรรมหลังไฟฟ้ลัดวงจร โมดูลการตรวจสอบ
ช่วงแรงดันไฟฟ้าที่ใช้งาน DC	18 V...30 V
พิกัดแรงดันไฟฟ้า DC	24 V
การใช้พลังงานของตัวเองที่แรงดันไฟฟ้าใช้งานเล็กน้อย	พิมพ์. 22mA
จำนวนทางเข้า	8
ลักษณะอินพุต	IEC1131-T2
อินพุต debounce time	3 ms (0.1 ms, 10 ms, กำหนดค่าได้ 20 ms)
สูงสุด อินพุตปัจจุบันทั้งหมดต่อโมดูล	0.7 A
ผลลัพธ์ลักษณะ	IEC1131-T2
สวิตช์ลอจิกที่เอาต์พุต	PNP (สวิตช์บวก)
กระแสไฟขาออกสูงสุดต่อโมดูล	4 A
แหล่งจ่ายไฟสูงสุดต่อช่องสัญญาณ	0.5A (โหลดหลอดไฟ 12W)

ลักษณะเฉพาะ	มูลค่า
ช่องแยกไฟฟ้า - ช่อง	ไม่
ช่องแยกไฟฟ้า - บัสภายใน	เอาต์พุต - ไซ เมื่อไซที่ดกลาง
ฟิวส์ป้องกัน (ไฟฟ้าลัดวงจร)	ฟิวส์อิเล็กทรอนิกส์ภายในต่อของสัญญาณ