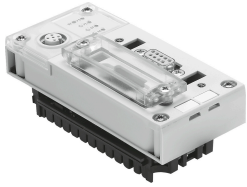


# bus node CPX-FB23-24

หมายเลขชิ้นส่วน: 526176

FESTO



## แผ่นข้อมูล

ลักษณะเฉพาะ	มูลค่า
มาตรฐาน	ลิงค์ CC
ขนาด กว้าง x ยาว x สูง	(รวมกล่องสัญญาณอินเตอร์ลิงค์) 50 มม. x 107 มม. x 50 มม
น้ำหนักผลิตภัณฑ์	115 g
อุณหภูมิโดยรอบ	-5 °C...50 °C
อุณหภูมิในการจัดเก็บ	-20 °C...70 °C
ระดับการป้องกัน	IP65 IP67
ระดับความต้านทานการกัดกร่อน KBK	1 - ความเค้นต่อการกัดกร่อนต่ำ
การปฏิบัติตามข้อกำหนดของห้องปฏิบัติการ	VDMA24364-B2-L
วัสดุที่อยู่อาศัย	PA เสริมแรง PC
เฉพาะผลิตภัณฑ์จอแสดงผล LED	M: ปรับเปลี่ยน กำหนดพารามิเตอร์ PL: การจ่ายโหลด PS: การจัดหาอุปกรณ์อิเล็กทรอนิกส์, การจ่ายไฟเซ็นเซอร์ SF: ขอบผิดพลาดของระบบ
จอแสดงผล LED เฉพาะสำหรับบัส	ข้อผิดพลาด: ข้อผิดพลาดในการสื่อสาร RD: ข้อมูลที่ได้รับ เรียกใช้: สถานะการสื่อสาร SD: ส่งข้อมูล
การวินิจฉัยเฉพาะอุปกรณ์	การวินิจฉัยเชิงของสัญญาณและโมดูล โมดูลแรงดันตก หน่วยความจำการวินิจฉัย
การควบคุม	สวิตช์ DIL
อินเทอร์เฟซ fieldbus	ซ็อกเก็ต Sub-D, 9 ขา คอนเนคเตอร์แบบปรับแต่งได้ Sub-D แผงเชื่อมต่อแบบสกู IP20
ปริมาณ address สูงสุดของอินพุต	14 Byte 32 Byte 64 Byte
หมายเหตุเกี่ยวกับทางเข้า	14 ไบต์สำหรับ Rx (F23) 32 ไบต์ที่ RWr (F23) 64 ไบต์สำหรับ Rx, RWr (F24)
ปริมาณ address สูงสุดของเอาต์พุต	14 Byte 32 Byte 64 Byte

ลักษณะเฉพาะ	มูลค่า
หมายเหตุเกี่ยวกับทางออก	14 ไบต์ที่ Ry (F23) 32 ไบต์ที่ RWw (F23) 64 ไบต์ที่ Ry, RWw (F24)
การกำหนดพารามิเตอร์	พฤติกรรมการวินิจฉัย การตอบสนองที่ล้มเหลว กำหนดช่อง การตั้งค่าสัญญาณ ตัวแปรของระบบ
อัตราบอด	156 ... 10000 kbps
ฟังก์ชันเพิ่มเติม	สถานะของระบบสามารถแมปผ่านข้อมูลกระบวนการ อินเตอร์เฟซการวินิจฉัยเพิ่มเติมสำหรับแผงควบคุมการทำงาน
ช่วงแรงดันไฟฟ้าที่ใช้งาน DC	18 V...30 V
พิกัดแรงดันไฟฟ้า DC	24 V
การใช้พลังงานของตัวเองที่แรงดันไฟฟ้าใช้งานเล็กน้อย	พิมพ. 70mA