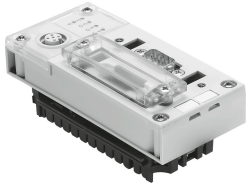


bus node CPX-FB14

หมายเลขชิ้นส่วน: 526174

FESTO



แผ่นข้อมูล

ลักษณะเฉพาะ	มูลค่า
มาตรฐาน	CANopen
ขนาด กว้าง x ยาว x สูง	(รวมกล่องสัญญาณอินเตอร์ลิงค์) 50 มม. x 107 มม. x 50 มม
น้ำหนักผลิตภัณฑ์	115 g
อุณหภูมิโดยรอบ	-5 °C...50 °C
อุณหภูมิในการจัดเก็บ	-20 °C...70 °C
ระดับการป้องกัน	IP65 IP67
ระดับความต้านทานการกัดกร่อน KBK	1 - ความเค้นต่อการกัดกร่อนต่ำ
การปฏิบัติตามข้อกำหนดของห้องปฏิบัติการ	VDMA24364-B2-L
วัสดุที่อยู่อาศัย	PA เสริมแรง PC
เฉพาะผลิตภัณฑ์จอแสดงผล LED	M: ปรับเปลี่ยน กำหนดพารามิเตอร์ PL: การจ่ายโหลด PS: การจัดหาอุปกรณ์อิเล็กทรอนิกส์, การจ่ายไฟเซ็นเซอร์ SF: ขอบผิดพลาดของระบบ
จอแสดงผล LED เฉพาะสำหรับบัส	IO: สถานะ I/O MS: สถานะโมดูล NS: สถานะเครือข่าย
การวินิจฉัยเฉพาะอุปกรณ์	การวินิจฉัยเชิงของสัญญาณและโมดูล โมดูลแรงดันตก หน่วยความจำการวินิจฉัย
การควบคุม	สวิตช์ DIL
อินเทอร์เฟซ fieldbus	2x M12x1, 5 ขา ซีอกเก็ต Sub-D, 9 ขา แถบขั้วต่อ 5 ขา คอนเนคเตอร์แบบปรับแต่งได้ Sub-D
ปริมาณ address สูงสุดของอินพุต	32 Byte
ปริมาณ address สูงสุดของเอาพุต	32 Byte
การกำหนดพารามิเตอร์	พฤติกรรมการวินิจฉัย การตอบสนองที่ล้มเหลว กำหนดช่อง การตั้งค่าสัญญาณ ตัวแปรของระบบ
อัตราบอด	125, 250, 500 และ 1000 kbps
รองรับการกำหนดค่า	ไฟล์ EDS

ลักษณะเฉพาะ	มูลค่า
ฟังก์ชันเพิ่มเติม	การเข้าถึงข้อมูลแบบไมวนซ้ำผ่าน " "SDO" " การวินิจฉัยที่เกี่ยวข้องกับข้อสัญญาณผ่านฟิลด์บัส การกำหนดพารามิเตอร์เริ่มต้นในข้อความธรรมดาผ่านฟิลด์บัส สถานะของระบบสามารถแมปผ่านข้อมูลกระบวนการ อินเตอร์เฟซการวินิจฉัยเพิ่มเติมสำหรับแผงควบคุมการทำงาน
ช่วงแรงดันไฟฟ้าที่ใช้งาน DC	18 V...30 V
พิกัดแรงดันไฟฟ้า DC	24 V
การใช้พลังงานของตัวเองที่แรงดันไฟฟ้าใช้งานเล็กน้อย	พิมพ. 200mA