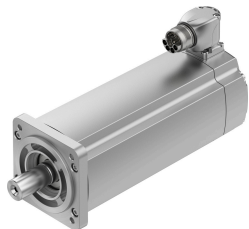


เซอร์โวมอเตอร์ EMMT-AS-80-L-HS-RSB

หมายเลขชิ้นส่วน: 5255447

FESTO



แผ่นข้อมูล

ลักษณะเฉพาะ	มูลค่า
อุณหภูมิโดยรอบ	-15 °C...40 °C
หมายเหตุเกี่ยวกับอุณหภูมิแวดล้อม	สูงถึง 80 °C โดยมีการลดระดับ -1.5% ต่อองศาเซลเซียส
ความสูงสูงสุด	4000 m
หมายเหตุเกี่ยวกับความสูงในการติดตั้งสูงสุด	ตั้งแต่ 1,000 ม. เท่านั้น โดยมีการลดลง -1.0% ต่อ 100 ม.
อุณหภูมิในการจัดเก็บ	-20 °C...70 °C
ความชื้นสัมพัทธ์	0 - 90 %
โद्यมาตรฐาน	IEC 60034
ระดับความร้อนตามมาตรฐาน EN 60034-1	F
อุณหภูมิหมุนสูงสุด	155 °C
ระดับการออกแบบตามมาตรฐาน EN 60034-1	S1
การตรวจสอบอุณหภูมิ	การส่งผ่านอุณหภูมิมอเตอร์แบบดิจิทัลผ่าน EndDat 2.2
การออกแบบมอเตอร์ตามมาตรฐาน EN 60034-7	IM B5 IM V1 IM V3
ตำแหน่งการติดตั้ง	ตามต้องการ
ระดับการป้องกัน	IP40
หมายเหตุเกี่ยวกับระดับการป้องกัน	IP40 สำหรับเฟลมอเตอร์ที่ไม่มีซิลิโคนเคลือบ IP65 สำหรับเฟลมอเตอร์พร้อมซิลิโคนเคลือบ IP67 สำหรับตัวเรือนมอเตอร์รวมทั้งเทคโนโลยีการเชื่อมต่อ
ศูนย์กลาง, ศูนย์กลาง, ความเบี่ยงเบนของแนวแกนตาม DIN SPEC 42955	N
คุณภาพสมดุล	G 2.5
แรงบิดพื้นเพื่อง	<1.0% ของแรงบิดสูงสุด
อายุการจัดเก็บภายใต้สภาวะปกติ	20000 h
รหัสอินเทอร์เฟซ Motor Out	80P
การเชื่อมต่อไฟฟ้า 1, ประเภทการเชื่อมต่อ	ขั้วต่อไฮบริด
การเชื่อมต่อไฟฟ้า 1 เทคโนโลยีการเชื่อมต่อ	M23x1
การเชื่อมต่อไฟฟ้า 1 จำนวนพิน/สายไฟ	15
ระดับมลพิษ	2
วัสดุหมายเหตุ	เป็นไปตามข้อกำหนด RoHS
ระดับความต้านทานการกัดกร่อน KBK	0 - ไม่มีความเสี่ยงจากการกัดกร่อน
การปฏิบัติตามข้อกำหนดของห้องปฏิบัติการ	VDMA24364 โซน III
ความเหนียวลา	การทดสอบการขนส่งที่มีระดับความรุนแรง 2 ตาม FN 942017-4 และ EN 60068-2-6

ลักษณะเฉพาะ	มูลค่า
กันกระแทก	การทดสอบแรงกระแทกด้วยระดับความรุนแรง 2 ตาม FN 942017-5 และ EN 60068-2-27
อนุญาต	เครื่องหมาย RCM c UL เร้า - ได้รับการยอมรับ (OL)
เครื่องหมาย CE (ดูประกาศเกี่ยวกับความสอดคล้อง)	ตามคำสั่ง EU EMC ตามคำสั่งไฟฟ้าแรงต่ำของสหภาพยุโรป ตามระเบียบ RoHS ของสหภาพยุโรป
เครื่องหมาย UKCA (ดูคำประกาศความสอดคล้อง)	ตามระเบียบข้อบังคับของสหราชอาณาจักรสำหรับ EMC ตามระเบียบ RoHS ของสหราชอาณาจักร ตามระเบียบของสหราชอาณาจักรสำหรับอุปกรณ์ไฟฟ้า
ใบรับรองออกโดยหน่วยงาน	UL E342973
พิกัดแรงดันไฟฟ้า DC	680 V
ประเภทสวิตช์ขั้ว	ติดดาวด้านใน
จำนวนคู่ขั้ว	5
แรงบิดคอก	3.5 Nm
พิกัดแรงบิด	2.9 Nm
แรงบิดสูงสุด	9.9 Nm
ความเร็วการหมุนปกติ	3000 rpm
ความเร็วการหมุนสูงสุด	8540 rpm
ความเร็วกลสูงสุด	14000 rpm
จัดอันดับเครื่องยนต์กำลัง	910 W
กระแสไฟหยุดนิ่งต่อเนื่อง	4.3 A
กระแสมอเตอร์ปกติ	3.5 A
กระแสสูงสุด	17.5 A
ค่าคงที่มอเตอร์	0.82 Nm/A
ค่าแรงบิดคงที่	0.93 Nm/A
เฟสเฟสคงที่แรงดัน	56 mVmin
ความต้านทานขดลวดเฟสต่อเฟส	2.69 Ohm
ตัวเหนี่ยวนำขดลวดเฟสต่อเฟส	12.6 mH
ขดลวดเหนี่ยวนำตามยาว Ld (เฟส)	7.5 mH
ตัวเหนี่ยวนำการแบ่งขดลวด Lq (เฟส)	9.45 mH
ค่าคงที่เวลาไฟฟ้า	7 ms
ค่าคงที่เวลาความร้อน	48 min
ความต้านทานความร้อน	0.68 K/W
หน้าแปลนวัด	250 x 250 x 15 มม. เหล็ก
โมเมนต์เอททรวรวมของความเฉื่อย	1.993 kgcm ²
น้ำหนักผลิตภัณฑ์	4120 g
โหลดเพลกานที่อนุญาต	120 N
โหลดเพลอาร์คมีที่อนุญาต	620 N
เซ็นเซอร์ตำแหน่งโรเตอร์	Encoder หมุนเพียงครั้งเดียว
การกำหนดตำแหน่งผู้ผลิตตัวเข้ารหัสตำแหน่งโรเตอร์	ECl 1118
เซ็นเซอร์ตำแหน่งโรเตอร์สำหรับabsolute detectable revolutions	1
อินเทอร์เฟซตัวเข้ารหัสตำแหน่งโรเตอร์	วันที่สิ้นสุด 22
หลักการวัดเซ็นเซอร์ตำแหน่งโรเตอร์	อุปนัย
ตัวเข้ารหัสตำแหน่งโรเตอร์ แรงดันใช้งาน DC	5 V
ตัวเข้ารหัสตำแหน่งโรเตอร์ ช่วงแรงดันไฟฟ้าที่ใช้งาน DC	3.6 V...14 V
ค่าตำแหน่งตัวเข้ารหัสตำแหน่งโรเตอร์ต่อการปฏิบัติ	262144
ความละเอียดของตัวเข้ารหัสตำแหน่งโรเตอร์	18 bit
การวัดมุมความแม่นยำของระบบเข้ารหัสตำแหน่งโรเตอร์	-120 arcsec...120 arcsec
แรงบิดในพยางค์เบรก	7 Nm
เบรก DC แรงดันใช้งาน	24 V
เบรกการใช้กระแส	0.63 A
ค่าพลังงานของเบรก	15 W
เบรกต้านทานคอยล์	38.4 Ohm

ลักษณะเฉพาะ	มูลค่า
เบรกเหนียวน้ำหนักลด	900 mH
เวลาเบรกแยก	45 ms
เวลาปิดเบรก	30 ms
การตอบสนองล่าช้า เบรก DC	4 ms
เบรกความเร็วรอบเดินเบาสูงสุด	10000 rpm
แรงเสียดทานสูงสุดของเบรก	12000 J
โมเมนต์มวลของความเฉื่อยของเบรก	0.459 kgcm ²
วงจรสวิตชิง,เบรกมือ	10 ล้านการทำงานที่ไม่ได้ใช้งาน (ไม่มีงานเสียดสี!)
MTTF ส่วนประกอบย่อย	190 ปี เซ็นเซอร์ตำแหน่งโรเตอร์
ประสิทธิภาพการใช้พลังงาน	ENEFF (CN) / คลาส 2