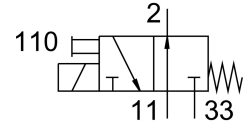


โซลินอยด์วาล์ว MHE3-MS1H-3/20-1/8-K

หมายเลขชิ้นส่วน: 525169

FESTO



แผ่นข้อมูล

ลักษณะเฉพาะ	มูลค่า
ฟังก์ชันวาล์ว	3/2 เบ็ด monostable
ประเภทการดำเนินการ	ไฟฟ้า
ความกว้าง	14 mm
อัตราการไหลปกติ	200 l/min
การเชื่อมต่อการทำงานด้วยลม	G1/8
แรงดันใช้งาน	24V DC -0.09 MPa...0.8 MPa -0.9 bar...8 bar
โครงสร้างเชิงโครงสร้าง	วาล์วฉุกเฉินแรงดัน
รีเซ็ตประเภท	สปริงกล
ระดับการป้องกัน	IP65
อนุญาต	เครื่องหมาย RCM c UL เร - ได้รับการยอมรับ (OL)
เครื่องหมาย CE (ดูประกาศเกี่ยวกับความสอดคล้อง)	ตามคำสั่ง EU EMC ตามระเบียบ RoHS ของสหภาพยุโรป
เครื่องหมาย UKCA (ดูประกาศความสอดคล้อง)	ตามระเบียบข้อบังคับของสหราชอาณาจักรสำหรับ EMC ตามระเบียบ RoHS ของสหราชอาณาจักร
ความกว้างปกติ	3 mm
ขวาง	19 mm
หมายเหตุเกี่ยวกับขนาดกริด	ระยะห่างระหว่างวาล์วขั้นต่ำคือ 5 มม.
ฟังก์ชันการระบายอากาศ	คันแรงได้
หลักการบีดผนึก	ออน
ตำแหน่งการติดตั้ง	ตามต้องการ
แมนนวลทดสอบ	คล่า
ประเภทการกระตุ้น	โดยตรง
ทิศทางการไหล	ย้อนกลับได้โดยมีข้อจำกัด
ทับซ้อนกัน	ความคุ้มครองเชิงลบ
การป้องกันขั้วย้อนกลับ	ไบโพลาร์
ฟังก์ชันเพิ่มเติม	ดับประกายไฟ การลดกระแสไฟโวลต์ วงจรป้องกัน
แรงดันใช้งานย้อนกลับได้	-0.09 MPa...0.1 MPa -0.9 bar...1 bar -13.05 psi...14.5 psi

ลักษณะเฉพาะ	มูลค่า
ความถี่การสลับสูงสุด	280 Hz
เปลี่ยนเวลาปิด	2.8 ms
สลับเวลาเปิด	2.3 ms
ความอดทนสลับเวลาปิด	+10 %/-50 %
ความคลาดเคลื่อนของเวลา เปิด	+10%/-30%
สเปรตการสลับเวลาจาก 1 Hz	0.2 ms
รอบการทำงาน	100%
ลักษณะขดลวด	24 V DC: เฟสกระแสไฟฟ้า 1.6 W, เฟสกระแสสูง 6.5 W
ความผันผวนของแรงดันไฟฟ้าที่อนุญาต	+/- 10 %
สื่อปฏิบัติการ	ระบบอัตโนมัติตามมาตรฐาน ISO 8573-1:2010 [7:4:4]
หมายเหตุเกี่ยวกับสื่อปฏิบัติการ/ควบคุม	สามารถทาน้ำมันได้ (จำเป็นสำหรับการทำงานต่อไป)
ความเหนียว	การทดสอบการขนส่งที่มีระดับความรุนแรง 2 ตาม FN 942017-4 และ EN 60068-2-6
ข้อกำหนดของอุณหภูมิแวดล้อมและอุณหภูมิสื่อ	ขึ้นอยู่กับความถี่การสลับ (ดูแผนภาพ)
กันกระแทก	การทดสอบแรงกระแทกด้วยระดับความรุนแรง 2 ตาม FN 942017-5 และ EN 60068-2-27
ระดับความต้านทานการกัดกร่อน KBK	2 - การสัมผัสกับการกัดกร่อนในระดับปานกลาง
การปฏิบัติตามข้อกำหนดของห้องปฏิบัติการ	VDMA24364-B1/B2-L
คลาสคลินรัม	คลาส 6 ตามมาตรฐาน ISO 14644-1
อุณหภูมิปานกลาง	-5 °C...60 °C
อุณหภูมิโดยรอบ	-5 °C...60 °C
น้ำหนักผลิตภัณฑ์	120 g
การเชื่อมต่อไฟฟ้า	สายเคเบิล
ความยาวสายเคเบิล	2.5 m
ประเภทของรีด	มีรูทะลุ
ขดลวด 11	G1/8
ขดลวด 2	G1/8
ขดลวด 33	G1/8
วัสดุหมายเหตุ	เป็นไปตามข้อกำหนด RoHS
ซีลวัสดุ	HNBR NBR
วัสดุที่อยู่อาศัย	สังกะสีหล่อเคลือบ
วัสดุปลอกสาย	บริสุทธิ์
วัสดุสกรู	เหล็กกล้าไนซ์