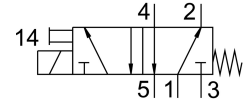
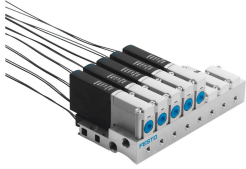


โซลินอยด์วาล์ว MHA2-MS1H-5/2-2-K

หมายเลขชิ้นส่วน: 525103

FESTO



แผ่นข้อมูล

ลักษณะเฉพาะ	มูลค่า
ฟังก์ชันวาล์ว	5/2 โมโนสเตเบิล
ประเภทการดำเนินการ	ไฟฟ้า
ความกว้าง	10 mm
อัตราการไหลปกติ	90 l/min
การเชื่อมต่อการทำงานด้วยลม	แผ่นเชื่อมต่อ
แรงดันใช้งาน	24V DC -0.09 MPa...0.8 MPa -0.9 bar...8 bar
โครงสร้างเชิงโครงสร้าง	วาล์วฉุกเฉินแรงดัน
รีเซ็ตประเภท	สปริงกล
ระดับการป้องกัน	IP55
อนุญาต	เครื่องหมาย RCM c UL เร - ได้รับการยอมรับ (OL)
เครื่องหมาย CE (ดูประกาศเกี่ยวกับความสอดคล้อง)	ตามคำสั่ง EU EMC ตามระเบียบ RoHS ของสหภาพยุโรป
เครื่องหมาย UKCA (ดูประกาศความสอดคล้อง)	ตามระเบียบข้อบังคับของสหราชอาณาจักรสำหรับ EMC ตามระเบียบ RoHS ของสหราชอาณาจักร
ความกว้างปกติ	2 mm
ขวาง	14 mm
หมายเหตุเกี่ยวกับขนาดกริด	ระยะห่างระหว่างวาล์วขั้นต่ำคือ 4 มม.
ฟังก์ชันการระบายอากาศ	คันเร่งได้
หลักการปีตพนัก	ออน
ตำแหน่งการติดตั้ง	ตามต้องการ
แมนนวลเทส	คล่า
ประเภทการกระตุ้น	โดยตรง
ทิศทางการไหล	กลับไม่ได้
ทับซ้อนกัน	ความคุ้มครองเชิงลบ
การป้องกันช้วยอนกลับ	ไบโพลาร์
ฟังก์ชันเพิ่มเติม	ดับประกายไฟ การลดกระแสไฟโวลต์ วงจรป้องกัน
ความถี่การสลับสูงสุด	300 Hz
เปลี่ยนเวลาปิด	1.7 ms

ลักษณะเฉพาะ	มูลค่า
สลับเวลาเปิด	1.9 ms
ความอดทนสลับเวลาปิด	+10 %/-30 %
ความคลาดเคลื่อนของเวลา เปิด	+10%/-30%
สเปรตการสลับเวลาจาก 1 Hz	0.2 ms
รอบการทำงาน	100%
ลักษณะขดลวด	24V DC: เฟสกระแสไฟฟ้า 1.625W, เฟสกระแสสูง 6.5W
ความผันผวนของแรงดันไฟฟ้าที่อนุญาต	+/- 10 %
สื่อปฏิบัติการ	ระบบอัดอากาศตามมาตรฐาน ISO 8573-1:2010[7:4:4]
หมายเหตุเกี่ยวกับสื่อปฏิบัติการ/ควบคุม	สามารถทาน้ำมันได้ (จำเป็นสำหรับการทำงานต่อไป)
ความเหนียวลา	การทดสอบการขนส่งที่มีระดับความรุนแรง 2 ตาม FN 942017-4 และ EN 60068-2-6
ข้อจำกัดของอุณหภูมิแวดล้อมและอุณหภูมิสื่อ	ขึ้นอยู่กับความถี่การสลับ (ดูแผนภาพ)
กันกระแทก	การทดสอบแรงกระแทกด้วยระดับความรุนแรง 2 ตาม FN 942017-5 และ EN 60068-2-27
ระดับความต้านทานการกัดกร่อน KBK	2 - การสัมผัสกับการกัดกร่อนในระดับปานกลาง
การปฏิบัติตามข้อกำหนดของห้องปฏิบัติการ	VDMA24364-B1/B2-L
คลาสคสิ่นรวม	คลาส 6 ตามมาตรฐาน ISO 14644-1
อุณหภูมิปานกลาง	-5 °C...40 °C
อุณหภูมิโดยรอบ	-5 °C...40 °C
แรงบิดสูงสุดสำหรับการยึดวาลว	0.4 Nm
น้ำหนักผลิตภัณฑ์	70 g
การเชื่อมต่อไฟฟ้า	สายเคเบิล
ความยาวสายเคเบิล	2.5 m
ประเภทของรีด	บนแถบประชาสัมพันธ์
ขอดอลม 1	แผ่นเชื่อมต่อ
ขอดอลม 2	แผ่นเชื่อมต่อ
ขอดอลม 3	แผ่นเชื่อมต่อ
ขอดอลม 4	แผ่นเชื่อมต่อ
ขอดอลม 5	แผ่นเชื่อมต่อ
วัสดุหมายเหตุ	เป็นไปตามข้อกำหนด RoHS
ซีลวัสดุ	HNBR NBR
วัสดุที่อยู่อาศัย	สังกะสีหล่อเคลือบ
วัสดุปลอกสาย	บริสุทธิ์
วัสดุสกรู	เหล็กกล้าไนซ์