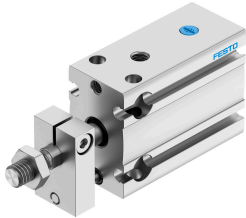


# กระบอกลมแบบคอมแพค DPDM-Q-16-5-P-PA

หมายเลขชิ้นส่วน: 4834380

FESTO



## แผ่นข้อมูล

| ลักษณะเฉพาะ  | มูลค่า   |
|--|--|
| ฮับ  | 5 mm   |
| Øลูกสูบ  | 16mm   |
| การทำให้อย่างไร                                      | แหวน/แผ่นกันกระแทกยางยึดทั้งสองด้าน            |
| ตำแหน่งการติดตั้ง                                    | ตามต้องการ                                     |
| ฟังก์ชัน   | บทบาทเดียว<br>ดึง                              |
| โครงสร้างเชิงโครงสร้าง                               | ลูกสูบ<br>ก้านลูกสูบ<br>หลอดโปรไฟล์            |
| การตรวจจับตำแหน่ง                                    | สำหรับสวิตช์ความใกล้ชิด                        |
| ตัวแปร   | ก้านลูกสูบด้านเดียว                            |
| ป้องกันการหมุน/คู่มือ                                | แกนประคองพร้อมโยค                              |
| แรงดันใช้งาน   | 0.2 MPa...0.8 MPa<br>2 bar...8 bar             |
| สื่อปฏิบัติการ                                       | ระบบอัดอากาศตามมาตรฐาน ISO 8573-1:2010 [7:4:4] |
| หมายเหตุเกี่ยวกับสื่อปฏิบัติการ/ควบคุม               | สามารถทาน้ำมันได้ (จำเป็นสำหรับการทำงานต่อไป)  |
| ระดับความต้านทานการกัดกร่อน KBK                      | 2 - การสัมผัสกับการกัดกร่อนในระดับปานกลาง      |
| การปฏิบัติตามข้อกำหนดของห้องปฏิบัติการ               | VDMA24364-B2-L                                 |
| คลาสสิคัล  | คลาส 6 ตามมาตรฐาน ISO 14644-1                  |
| อุณหภูมิโดยรอบ                                       | -10 °C...80 °C                                 |
| แรงตามทฤษฎีที่ 0.6 MPa (6 บาร์, 87 psi), แรงถ่วงกลับ | 93 N   |
| แรงตามทฤษฎีที่ 0.6 MPa (6 บาร์, 87 psi) ล่างหน้า     | 93 N   |
| ย้ายมวลที่จังหวะ 0 มม.                               | 27 g   |
| มวลเคลื่อนที่เพิ่มเติมต่อระยะชัก 10 มม.              | 2.8 g  |
| น้ำหนักพื้นฐานที่ระยะชัก 0 มม.                       | 75 g   |
| น้ำหนักเพิ่มเติมต่อระยะชัก 10 มม.                    | 13.5 g   |
| ประเภทของรีด   | ทางเลือก:<br>มีรูทะลุ<br>ด้วยเกลียวใน          |
| พอร์ตลม  | M5   |
| วัสดุหมายเหตุ  | เป็นไปตามข้อกำหนด RoHS                         |
| วัสดุหุ้ม  | โลหะผสมอลูมิเนียมดัด                           |
| ซิลวัสดุ   | TPE-U (PU)                                     |

| ลักษณะเฉพาะ       | มูลค่า                                |
|-------------------|---------------------------------------|
| วัสดุที่อยู่อาศัย | โลหะผสมอลูมิเนียมตัด ขอบผิวอลูมิเนียม |
| ก้านลูกสูบวัสดุ   | เหล็กกล้าโรสนิมอัลลอยด์สูง            |