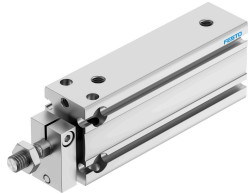


กระบอกลมแบบคอมแพค DPDM-Q-16-40-PA

หมายเลขชิ้นส่วน: 4834266

FESTO



แผ่นข้อมูล

| ลักษณะเฉพาะ | มูลค่า |
|--|--|
| ฮับ | 40 mm |
| Øลูกสูบ | 16mm |
| การทำใหหมาะต ุ | แหวน/แผ่นกันกระแทกยางยึดทั้งสองด้าน |
| ตำแหน่งการติดตั้ง | ตามต้องการ |
| ฟังก์ชัน | การแสดงคู |
| โครงสร้างเชิงสร้างสรรค์ | ลูกสูบ ก้านลูกสูบ หลอดโปรไฟล์ |
| การตรวจจับตำแหน่ง | สำหรับสวิตช์ความใกล้ชิด |
| ตัวแปร | ก้านลูกสูบด้านเดียว |
| ป้องกันการหมุน/คู่มือ | แกนประคองพร้อมโยค |
| แรงดันใช้งาน | 0.15 MPa...0.8 MPa 1.5 bar...8 bar |
| สื่อปฏิบัติการ | ระบบอัดอากาศตามมาตรฐาน ISO 8573-1:2010 [7:4:4] |
| หมายเหตุเกี่ยวกับสื่อปฏิบัติการ/ควบคุม | สามารถทาน้ำมันได้ (จำเป็นสำหรับการทำงานต่อไป) |
| ระดับความต้านทานการกัดกร่อน KBK | 2 - การสัมผัสกับการกัดกร่อนในระดับปานกลาง |
| การปฏิบัติตามข้อกำหนดของห้องปฏิบัติการ | VDMA24364-B2-L |
| คลาสสลิเนรม | คลาส 6 ตามมาตรฐาน ISO 14644-1 |
| อุณหภูมิโดยรอบ | -10 °C...80 °C |
| แรงตามทฤษฎีที่ 0.6 MPa (6 บาร์, 87 psi) | 121 N |
| แรงตามทฤษฎีที่ 0.6 MPa (6 บาร์, 87 psi), แรงถึกลับ | 104 N |
| แรงตามทฤษฎีที่ 0.6 MPa (6 บาร์, 87 psi) ลงงหน้า | 121 N |
| ย้ายมวลที่จังหวะ 0 มม. | 27 g |
| มวลเคลื่อนที่เพิ่มเติมต่อระยะชัก 10 มม. | 2.8 g |
| น้ำหนักพื้นฐานที่ระยะชัก 0 มม. | 75 g |
| น้ำหนักเพิ่มเติมต่อระยะชัก 10 มม. | 13.5 g |
| ประเภทของรัด | ทางเลือก: มีรูทะลุ ด้วยเกลียวใน |
| พอร์ตลม | M5 |
| วัสดุหมายเหตุ | เป็นไปตามข้อกำหนด RoHS |
| วัสดุหุ้ม | โลหะผสมอลูมิเนียมดัด |
| ซิลวิสต์ | TPE-U (PU) |

| ลักษณะเฉพาะ | มูลค่า |
|-------------------|---------------------------------------|
| วัสดุที่อยู่อาศัย | โลหะผสมอลูมิเนียมตัด ขอบผิวอลูมิเนียม |
| ก้านลูกสูบวัสดุ | เหล็กกล้าโรสนิมอัลลอยด์สูง |