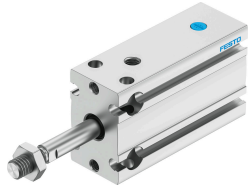


กระบอกลมแบบคอมแพค DPDM-16-15-P-PA

หมายเลขชิ้นส่วน: 4833323

FESTO



แผ่นข้อมูล

ลักษณะเฉพาะ	มูลค่า
ฮับ	15 mm
Øลูกสูบ	16mm
การทำให้อยู่ในตำแหน่ง	แหวน/แผ่นกันกระแทกที่ยึดทั้งสองด้าน
ตำแหน่งการติดตั้ง	ตามต้องการ
ฟังก์ชัน	บทบาทเดียว ดึง
โครงสร้างเชิงโครงสร้าง	ลูกสูบ ก้านลูกสูบ หลอดโปรไฟล์
การตรวจจับตำแหน่ง	สำหรับสวิตช์ความใกล้ชิด
ตัวแปร	ก้านลูกสูบด้านเดียว
แรงดันใช้งาน	0.2 MPa...0.8 MPa 2 bar...8 bar
สื่อปฏิบัติการ	ระบบอัดอากาศตามมาตรฐาน ISO 8573-1:2010 [7:4:4]
หมายเหตุเกี่ยวกับสื่อปฏิบัติการ/ควบคุม	สามารถทาน้ำมันได้ (จำเป็นสำหรับการทำงานต่อไป)
ระดับความต้านทานการกัดกร่อน KBK	2 - การสัมผัสกับการกัดกร่อนในระดับปานกลาง
การปฏิบัติตามข้อกำหนดของห้องปฏิบัติการ	VDMA24364-B2-L
คลาสคลีนรูม	คลาส 6 ตามมาตรฐาน ISO 14644-1
อุณหภูมิโดยรอบ	-10 °C...80 °C
แรงตามทฤษฎีที่ 0.6 MPa (6 บาร์, 87 psi), แรงถึกลับ	93 N
แรงตามทฤษฎีที่ 0.6 MPa (6 บาร์, 87 psi) สวงหน้า	93 N
ย้ายมวลที่จังหวะ 0 มม.	18 g
มวลเคลื่อนที่เพิ่มเติมต่อระยะชัก 10 มม.	2.3 g
น้ำหนักพื้นฐานที่ระยะชัก 0 มม.	66 g
น้ำหนักเพิ่มเติมต่อระยะชัก 10 มม.	13 g
ประเภทของรีด	ทางเลือก: มีรูทะลุ ดวยเกลียวใน
พอร์ตลม	M5
วัสดุหมายเหตุ	เป็นไปตามข้อกำหนด RoHS
วัสดุหุ้ม	โลหะผสมอลูมิเนียมดัด
ซิลวัสดุ	TPE-U (PU)
วัสดุที่อยู่อาศัย	โลหะผสมอลูมิเนียมดัด ชุบผิวอลูมิเนียม

ลักษณะเฉพาะ	มูลค่า
ก้านลูกสูบวัสดุ	เหล็กกล้าโรสเนมอัลลอยด์สูง