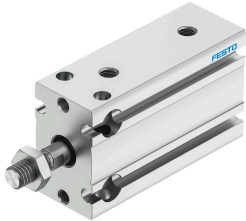


กระบอกลมแบบคอมแพค DPDM-16-15-PA

หมายเลขชิ้นส่วน: 4833187

FESTO



แผ่นข้อมูล

ลักษณะเฉพาะ	มูลค่า
ฮับ	15 mm
Øลูกสูบ	16mm
การทำใหหมาะด ๆ	แหวน/แผ่นกันกระแทกยางยึดทั้งสองด้าน
ตำแหน่งการติดตั้ง	ตามต้องการ
ฟังก์ชัน	การแสดงคู่
โครงสร้างเชิงสร้างสรรค์	ลูกสูบ ก้านลูกสูบ หลอดโปรไฟล์
การตรวจจับตำแหน่ง	สำหรับสวิตซ์ความใกล้ชิด
ตัวแปร	ก้านลูกสูบด้านเดียว
แรงดันใช้งาน	0.15 MPa...0.8 MPa 1.5 bar...8 bar
สื่อปฏิบัติการ	ระบบอัดอากาศตามมาตรฐาน ISO 8573-1:2010[7:4:4]
หมายเหตุเกี่ยวกับสื่อปฏิบัติการ/ควบคุม	สามารถทาน้ำมันได้ (จำเป็นสำหรับการทำงานต่อไป)
ระดับความต้านทานการกัดกร่อน KBK	2 - การสัมผัสกับการกัดกร่อนในระดับปานกลาง
การปฏิบัติตามข้อกำหนดของห้องปฏิบัติการ	VDMA24364-B2-L
คลาสคลินรัม	คลาส 6 ตามมาตรฐาน ISO 14644-1
อุณหภูมิโดยรอบ	-10 °C...80 °C
แรงตามทฤษฎีที่ 0.6 MPa (6 บาร์, 87 psi)	121 N
แรงตามทฤษฎีที่ 0.6 MPa (6 บาร์, 87 psi), แรงสืบทกลับ	104 N
แรงตามทฤษฎีที่ 0.6 MPa (6 บาร์, 87 psi) ลวงหนา	121 N
ย้ายมวลที่จังหวะ 0 มม.	18 g
มวลเคลื่อนที่เพิ่มเติมต่อระยะชัก 10 มม.	2.3 g
น้ำหนักพื้นฐานที่ระยะชัก 0 มม.	66 g
น้ำหนักเพิ่มเติมต่อระยะชัก 10 มม.	13 g
ประเภทของรัด	ทางเลือก: มีรูทะลุ ด้วยเกลียวใน
พอร์ทลม	M5
วัสดุหมายเหตุ	เป็นไปตามข้อกำหนด RoHS
วัสดุหม	โลหะผสมอลูมิเนียมดัด
ซีลวัสดุ	TPE-U (PU)
วัสดุที่อยู่อาศัย	โลหะผสมอลูมิเนียมดัด ชุบผิวอลูมิเนียม

ลักษณะเฉพาะ	มูลค่า
ก้านลูกสูบวัสดุ	เหล็กกล้าโรสเนมอัลลอยด์สูง