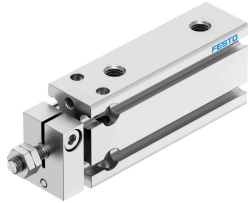


กระบอกลมแบบคอมแพค DPDM-Q-10-20-PA

หมายเลขชิ้นส่วน: 4832292

FESTO



แผ่นข้อมูล

ลักษณะเฉพาะ	มูลค่า
ฮับ	20 mm
Øลูกสูบ	10 มม.
การทำให้อยู่ในตำแหน่ง	แหวน/แผ่นกันกระแทกที่ยึดทั้งสองด้าน
ตำแหน่งการติดตั้ง	ตามต้องการ
ฟังก์ชัน	การแสดงคู่
โครงสร้างเชิงโครงสร้าง	ลูกสูบ ก้านลูกสูบ หลอดโปรไฟล์
การตรวจจับตำแหน่ง	สำหรับสวิตช์ความใกล้ชิด
ตัวแปร	ก้านลูกสูบด้านเดียว
ป้องกันการหมุน/คู่มือ	แกนประกอบพร้อมโยค
แรงดันใช้งาน	0.15 MPa...0.8 MPa 1.5 bar...8 bar
สื่อปฏิบัติการ	ระบบอัดอากาศตามมาตรฐาน ISO 8573-1:2010 [7:4:4]
หมายเหตุเกี่ยวกับสื่อปฏิบัติการ/ควบคุม	สามารถทาน้ำมันได้ (จำเป็นสำหรับการทำงานต่อไป)
ระดับความต้านทานการกัดกร่อน KBK	1 - ความเค้นต่อการกัดกร่อนต่ำ
การปฏิบัติตามข้อกำหนดของห้องปฏิบัติการ	VDMA24364-B2-L
คลาสสิเนรม	คลาส 6 ตามมาตรฐาน ISO 14644-1
อุณหภูมิโดยรอบ	-10 °C...80 °C
แรงตามทฤษฎีที่ 0.6 MPa (6 บาร์, 87 psi)	47 N
แรงตามทฤษฎีที่ 0.6 MPa (6 บาร์, 87 psi), แรงถ่วงกลับ	40 N
แรงตามทฤษฎีที่ 0.6 MPa (6 บาร์, 87 psi) ลงหน้า	47 N
ย้ายมวลที่จังหวะ 0 มม.	12.5 g
มวลเคลื่อนที่เพิ่มเติมต่อระยะชัก 10 มม.	1.3 g
น้ำหนักพื้นฐานที่ระยะชัก 0 มม.	36.5 g
น้ำหนักเพิ่มเติมต่อระยะชัก 10 มม.	7.5 g
ประเภทของรัด	ทางเลือก: มีรูทะลุ ด้วยเกลียวใน
พอร์ตลม	M5
วัสดุหมายเหตุ	เป็นไปตามข้อกำหนด RoHS
วัสดุหุ้ม	โลหะผสมอลูมิเนียมตัด

ลักษณะเฉพาะ	มูลค่า
ซีลวัสดุ	NBR TPE-U (PU)
วัสดุที่อยู่อาศัย	โลหะผสมอลูมิเนียมตัด ชุบผิวอลูมิเนียม
ก้านลูกสูบวัสดุ	เหล็กกล้าโรสนิมอัลลอยด์สูง