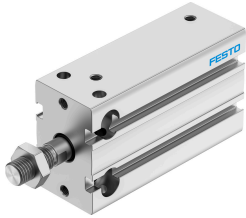


# กระบอกลมแบบคอมแพค DPDM-25-40-PA

หมายเลขชิ้นส่วน: 4829576

FESTO



## แผ่นข้อมูล

| ลักษณะเฉพาะ  | มูลค่า  |
|--|---|
| ฮับ  | 40 mm   |
| Øลูกสูบ  | 25mm  |
| การทำให้อยู่ในตำแหน่ง                              | แหวน/แผ่นกันกระแทกที่ยึดทั้งสองด้าน           |
| ตำแหน่งการติดตั้ง                                  | ตามต้องการ                                    |
| ฟังก์ชัน   | การแสดงคู่                                    |
| โครงสร้างเชิงสร้างสรรค์                            | ลูกสูบ<br>ก้านลูกสูบ<br>หลอดโปรไฟล์           |
| การตรวจจับตำแหน่ง                                  | สำหรับสวิตช์ความใกล้ชิด                       |
| ตัวแปร   | ก้านลูกสูบด้านเดียว                           |
| แรงดันใช้งาน                                       | 0.1 MPa...0.8 MPa<br>1 bar...8 bar            |
| สื่อปฏิบัติการ                                     | ระบบอัดอากาศตามมาตรฐาน ISO 8573-1:2010[7:4:4] |
| หมายเหตุเกี่ยวกับสื่อปฏิบัติการ/ควบคุม             | สามารถทาน้ำมันได้ (จำเป็นสำหรับการทำงานต่อไป) |
| ระดับความต้านทานการกัดกร่อน KBK                    | 2 - การสัมผัสกับการกัดกร่อนในระดับปานกลาง     |
| การปฏิบัติตามข้อกำหนดของห้องปฏิบัติการ             | VDMA24364-B2-L                                |
| คลาสคลีนรูม  | คลาส 6 ตามมาตรฐาน ISO 14644-1                 |
| อุณหภูมิโดยรอบ                                     | -10 °C...80 °C                                |
| แรงตามทฤษฎีที่ 0.6 MPa (6 บาร์, 87 psi)            | 295 N   |
| แรงตามทฤษฎีที่ 0.6 MPa (6 บาร์, 87 psi), แรงสืบทอด | 247 N   |
| แรงตามทฤษฎีที่ 0.6 MPa (6 บาร์, 87 psi) ลวงหน้า    | 295 N   |
| ย้ายมวลที่จังหวะ 0 มม.                             | 58 g  |
| มวลเคลื่อนที่เพิ่มเติมต่อระยะชัก 10 มม.            | 6.5 g   |
| น้ำหนักพื้นฐานที่ระยะชัก 0 มม.                     | 205 g   |
| น้ำหนักเพิ่มเติมต่อระยะชัก 10 มม.                  | 33.5 g  |
| ประเภทของรัด                                       | ทางเลือก:<br>มีรูทะลุ<br>ด้วยเกลียวใน         |
| พอร์ทลม  | M5  |
| วัสดุหมายเหตุ                                      | เป็นไปตามข้อกำหนด RoHS                        |
| วัสดุหม  | โลหะผสมอลูมิเนียมดัด                          |
| ซีลวัสดุ   | TPE-U (PU)                                    |
| วัสดุที่อยู่อาศัย                                  | โลหะผสมอลูมิเนียมดัด ชุบผิวอลูมิเนียม         |

| ลักษณะเฉพาะ     | มูลค่า                     |
|-----------------|----------------------------|
| ก้านลูกสูบวัสดุ | เหล็กกล้าโรสเนมอัลลอยด์สูง |