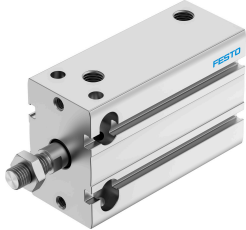


กระบอกลมแบบคอมแพค DPDM-32-50-PA

หมายเลขชิ้นส่วน: 4828442

FESTO



แผ่นข้อมูล

| ลักษณะเฉพาะ | มูลค่า |
|--|---|
| ฮับ | 50 mm |
| Øลูกสูบ | 32 มม. |
| การทำใหหมาะด ๆ | แหวน/แผ่นกันกระแทกยางยึดทั้งสองด้าน |
| ตำแหน่งการติดตั้ง | ตามต้องการ |
| ฟังก์ชัน | การแสดงคู่ |
| โครงสร้างเชิงสร้างสรรค์ | ลูกสูบ ก้านลูกสูบ หลอดโปรไฟล์ |
| การตรวจจับตำแหน่ง | สำหรับสวิตช์ความใกล้ชิด |
| ตัวแปร | ก้านลูกสูบด้านเดียว |
| แรงดันใช้งาน | 0.1 MPa...0.8 MPa 1 bar...8 bar |
| สื่อปฏิบัติการ | ระบบอัดอากาศตามมาตรฐาน ISO 8573-1:2010[7:4:4] |
| หมายเหตุเกี่ยวกับสื่อปฏิบัติการ/ควบคุม | สามารถทาน้ำมันได้ (จำเป็นสำหรับการทำงานต่อไป) |
| ระดับความต้านทานการกัดกร่อน KBK | 2 - การสัมผัสกับการกัดกร่อนในระดับปานกลาง |
| การปฏิบัติตามข้อกำหนดของห้องปฏิบัติการ | VDMA24364-B2-L |
| คลาสคลินรัม | คลาส 6 ตามมาตรฐาน ISO 14644-1 |
| อุณหภูมิโดยรอบ | -10 °C...80 °C |
| แรงตามทฤษฎีที่ 0.6 MPa (6 บาร์, 87 psi) | 483 N |
| แรงตามทฤษฎีที่ 0.6 MPa (6 บาร์, 87 psi), แรงสืบทกลับ | 415 N |
| แรงตามทฤษฎีที่ 0.6 MPa (6 บาร์, 87 psi) ลวงหนา | 483 N |
| ย้ายมวลที่จังหวะ 0 มม. | 85 g |
| มวลเคลื่อนที่เพิ่มเติมต่อระยะชัก 10 มม. | 9 g |
| น้ำหนักพื้นฐานที่ระยะชัก 0 มม. | 307 g |
| น้ำหนักเพิ่มเติมต่อระยะชัก 10 มม. | 51 g |
| ประเภทของรัด | ทางเลือก: มีรูทะลุ ด้วยเกลียวใน |
| พอร์ตลม | G1/8 |
| วัสดุหมายเหตุ | เป็นไปตามข้อกำหนด RoHS |
| วัสดุหม | โลหะผสมอลูมิเนียมดัด |
| ซีลวัสดุ | TPE-U (PU) |
| วัสดุที่อยู่อาศัย | โลหะผสมอลูมิเนียมดัด ชุบผิวอลูมิเนียม |

| ลักษณะเฉพาะ | มูลค่า |
|-----------------|----------------------------|
| ก้านลูกสูบวัสดุ | เหล็กกล้าโรสเนมอัลลอยด์สูง |