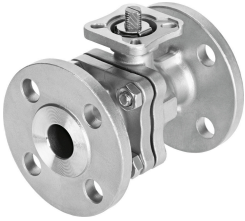


บอลวาล์ว **VZBF-8-P1-20-D-2-F14-V15V16**
หมายเลขชิ้นส่วน: 4810862

FESTO



แผ่นข้อมูล

ลักษณะเฉพาะ	มูลค่า
โครงสร้างเชิงสร้างสรรค์	บอลวาล์ว 2 ทาง
ประเภทการดำเนินการ	เครื่องจักร
หลักการปิดผนึก	อ่อน
ตำแหน่งการติดตั้ง	ตามต้องการ
ประเภทของรัด	การติดตั้งสาย
ขอดอแบบเข้ามุม	หน้าแปลน ANSI B16.5 Class 150

ลักษณะเฉพาะ	มูลค่า
ตัวบ่งชี้ตำแหน่งสวิตช์	ทิศทางสลีต = ทิศทางการไหล
รูปแบบการเจาะหน้าแปลน	F14
Øภายใน	200 mm
ขนาดที่กำหนดDN	200
ฟังก์ชันวาล์ว	2/2
ทิศทางการไหล	ย้อนกลับได้
ขดต่อแรงดันที่กำหนด PN	20
แรงบิดเบรกอะเวย์ที่วาล์วแรงดันระบุความแตกต่างของแรงดัน PN	600 Nm
ขึ้นอยู่กับบรรทัดฐาน	ANSI B16.5 คลาส 150 ISO 5211
ปานกลาง	ไอน้ำ อากาศอัดตามมาตรฐาน ISO 8573-1:2010 [---] ก๊าซเฉื่อย น้ำ ของเหลวที่เป็นกลาง
อุณหภูมิปานกลาง	-20 °C...200 °C
กระแสKv	7816 m³/h
วัสดุหมายเหตุ	เป็นไปตามข้อกำหนด RoHS
การปฏิบัติตามข้อกำหนดของห้องปฏิบัติการ	VDMA24364 โซน III
วัสดุที่อยู่อาศัย	หลอสแตนเลส
ตัวเรือนหมายเลขวัสดุ	1.4408
ซีลวัสดุ	FPM กราไฟท์ PCTFE ไฟเบอร์
ลูกบอลวัสดุ	เหล็กกล้าโรสนิมอัลลอยด์สูง
วัสดุลูกบอลหมายเลข	1.4401
เพลลาวัสดุ	เหล็กกล้าโรสนิมอัลลอยด์สูง
เพลลาหมายเลขวัสดุ	1.4401
น้ำหนักผลิตภัณฑ์	84200 g
อนุญาติ	CRN
เครื่องหมาย CE (ดูประกาศเกี่ยวกับความสอดคล้อง)	ตามคำสั่งอุปกรณ์แรงดันของสหภาพยุโรป
ป้องกันการระเบิด	โซน 1 (ATEX) โซน 2 (ATEX) โซน 21 (ATEX) โซน 22 (ATEX)
ระดับความต้านทานการกัดกร่อน KBK	4 - ความเค้นการกัดกร่อนที่แข็งแกร่งเป็นพิเศษ