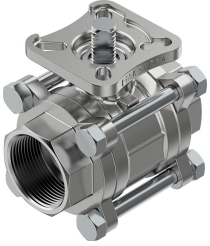


บอลวาล์ว **VZBE-11/2-T-63-T-2-F0507-V15V15**  
หมายเลขชิ้นส่วน: 4809121

FESTO



## แผ่นข้อมูล

ลักษณะเฉพาะ	มูลค่า
โครงสร้างเชิงสร้างสรรค์	บอลวาล์ว 2 ทาง
ประเภทการดำเนินการ	เครื่องจักร
หลักการปิดผนึก	อ่อน
ตำแหน่งการติดตั้ง	ตามต้องการ
ประเภทของรัด	การติดตั้งสาย
ขอตอแบบเข้ามุม	1 1/2 NPT

ลักษณะเฉพาะ	มูลค่า
ตัวบ่งชี้ตำแหน่งสวิตช์	ทิศทางสล๊อต = ทิศทางการไหล
รูปแบบการเจาะหน้าแปลน	F0507
Øภายใน	38 mm
ขนาดที่กำหนดDN	40
ฟังก์ชันวาลว	2/2
ทิศทางการไหล	ย้อนกลับได้
ขดต่อแรงดันที่กำหนด PN	63
แรงบิดเบรกอะเวย์ที่วาลวแรงดันระบุความแตกต่างของแรงดัน PN	30 Nm
ขึ้นอยู่กับบรรทัดฐาน	ASME B1.20.1 ISO 5211
ปานกลาง	ไอน้ำ อากาศอัดตามมาตรฐาน ISO 8573-1:2010 [---] ก๊าซเฉื่อย น้ำ ของเหลวที่เป็นกลาง
อุณหภูมิปานกลาง	-20 °C...200 °C
กระแสKv	247 m³/h
วัสดุหมายเหตุ	เป็นไปตามข้อกำหนด RoHS
การปฏิบัติตามข้อกำหนดของห้องปฏิบัติการ	VDMA24364 โซน III
วัสดุที่อยู่อาศัย	หลอสแตนเลส
ตัวเรือนหมายเลขวัสดุ	1.4408
วัสดุซีลที่นิ่ง	PTFE
ซีลวัสดุ	FPM ไฟเบอร์
ลูกบอลวัสดุ	หลอสแตนเลส
วัสดุลูกบอลหมายเลข	1.4408
เพลลาวัสดุ	เหล็กกล้าโรสนิมอัลลอยด์สูง
เพลลาหมายเลขวัสดุ	1.4401
น้ำหนักผลิตภัณฑ์	2420 g
อนุญาต	CRN
เครื่องหมาย CE (ดูประกาศเกี่ยวกับความสอดคล้อง)	ตามคำสั่งอุปกรณ์แรงดันของสหภาพยุโรป
ป้องกันการระเบิด	โซน 1 (ATEX) โซน 2 (ATEX) โซน 21 (ATEX) โซน 22 (ATEX)
ระดับความต้านทานการกัดกร่อน KBK	4 - ความเค้นการกัดกร่อนที่แข็งแกร่งเป็นพิเศษ