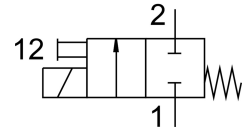


โซลินอยด์วาล์ว MFH-2-M5

หมายเลขชิ้นส่วน: 4573

FESTO



แผ่นข้อมูล

ลักษณะเฉพาะ	มูลค่า
ฟังก์ชันวาล์ว	2/2 บีด monostable
ประเภทการดำเนินการ	ไฟฟ้า
อัตราการไหลปกติ	75 l/min
การเชื่อมต่อการทำงานด้วยลม	M5
แรงดันใช้งาน	0 MPa...0.8 MPa 0 bar...8 bar
โครงสร้างเชิงสร้างสรรค์	ที่นั่งจาน
รีเซ็ตประเภท	สปริงกล
ความกว้างปกติ	1.5 mm
ฟังก์ชันการระบายอากาศ	คันแรงไม่ได้
หลักการปิดผนึก	อ่อน
ตำแหน่งการติดตั้ง	ตามต้องการ
แมนนวลเทส	Detenting
ประเภทการกระตุ้น	โดยตรง
ทิศทางการไหล	กลับไม่ได้
เปลี่ยนเวลาปิด	5 ms
สลับเวลาเปิด	6.2 ms
สื่อปฏิบัติการ	ระบบอัดอากาศตามมาตรฐาน ISO 8573-1:2010 [7:4:4]
หมายเหตุเกี่ยวกับสื่อปฏิบัติการ/ควบคุม	สามารถทานน้ำมันได้ (จำเป็นสำหรับการทำงานต่อไป)
การปฏิบัติตามข้อกำหนดของห้องปฏิบัติการ	VDMA24364-B2-L
อุณหภูมิปานกลาง	-15 °C...60 °C
อุณหภูมิโดยรอบ	-15 °C...40 °C
ประเภทของรีด	มีรูทะลุ
ขอตอลม 1	M5
ขอตอลม 2	M5