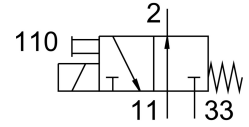


โซลินอยด์วาล์ว MOFH-3-M5

หมายเลขชิ้นส่วน: 4543

FESTO



แผ่นข้อมูล

ลักษณะเฉพาะ	มูลค่า
ฟังก์ชันวาล์ว	3/2 เบ็ด monostable
ประเภทการดำเนินการ	ไฟฟ้า
อัตราการไหลปกติ	46 l/min
การเชื่อมต่อการทำงานด้วยลม	M5
แรงดันใช้งาน	0 MPa...0.65 MPa 0 bar...6.5 bar
โครงสร้างเชิงสร้างสรรค์	ที่นั่งจาน
รีเซ็ตประเภท	สปริงกล
อนุญาต	c UL เร - ได้รับการยอมรับ (OL)
ความกว้างปรกติ	1.5 mm
ฟังก์ชันการระบายอากาศ	คันเร่ง ไม่ได้
หลักการปิดผนึก	อ่อน
ตำแหน่งการติดตั้ง	ตามต้องการ
แมนนวลเทส	Detenting
ประเภทการกระตุ้น	โดยตรง
ทิศทางการไหล	กลับ ไม่ได้
เปลี่ยนเวลาปิด	8.5 ms
สลับเวลาเปิด	12 ms
สื่อปฏิบัติการ	ระบบอัดอากาศตามมาตรฐาน ISO 8573-1:2010 [7:4:4]
หมายเหตุเกี่ยวกับสื่อปฏิบัติการ/ควบคุม	สามารถทาน้ำมันได้ (จำเป็นสำหรับการทำงานต่อไป)
การปฏิบัติตามข้อกำหนดของห้องปฏิบัติการ	VDMA24364-B2-L
อุณหภูมิปานกลาง	-15 °C...60 °C
อุณหภูมิโดยรอบ	-15 °C...40 °C
ประเภทของรีด	มีรูทะลุ
ขอตอลม 1	M5
ขอตอลม 2	M5
ขอตอลม 3	M5