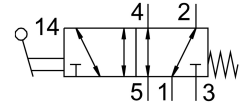


วาล์วคันโยกด้วยนิ้ว VHEF-L-M52-M-N14

หมายเลขชิ้นส่วน: 4500002

FESTO



แผ่นข้อมูล

ลักษณะเฉพาะ	มูลค่า
ฟังก์ชันวาล์ว	5/2 โมโนสเตเบิล
ประเภทการดำเนินการ	ด้วยตนเอง
ความกว้าง	20 mm
อัตราการไหลปกติ	1200 l/min
การเชื่อมต่อการทำงานด้วยลม	1/4 NPT
แรงดันใช้งาน	-0.095 MPa...1 MPa -0.95 bar...10 bar
โครงสร้างเชิงสร้างสรรค์	ตัวเลื่อนลูกสูบ
รีเซ็ตประเภท	สปริงกล
ความกว้างปกติ	7 mm
ฟังก์ชันการระบายอากาศ	คันเร่งได้
ข้อมูลการใช้งาน	สั่งงานด้วยมือเท่านั้น
หลักการปิดผนึก	อ่อน
ตำแหน่งการติดตั้ง	ตามต้องการ
ประเภทการกระตุ้น	โดยตรง
ทิศทางการไหล	ย้อนกลับได้
ทับซ้อนกัน	ความคุ้มครองที่ดี
ความถี่การสลับสูงสุด	0.5 Hz
ป้องกันการระเบิด	โซน 1 (ATEX) โซน 2 (ATEX) โซน 21 (ATEX) โซน 22 (ATEX)
สื่อปฏิบัติการ	ระบบอัดอากาศตามมาตรฐาน ISO 8573-1:2010 [7:-:-]
หมายเหตุเกี่ยวกับสื่อปฏิบัติการ/ควบคุม	สามารถทาน้ำมันได้ (จำเป็นสำหรับการทำงานต่อไป)
ระดับความต้านทานการกัดกร่อน KBK	1 - ความเค้นต่อการกัดกร่อนต่ำ
การปฏิบัติตามข้อกำหนดของห้องปฏิบัติการ	VDMA24364-B1/B2-L
อุณหภูมิปานกลาง	-10 °C...60 °C
อุณหภูมิโดยรอบ	-10 °C...60 °C
แรงการกระตุ้น	12 N
น้ำหนักผลิตภัณฑ์	218 g
ประเภทของรีด	มีรูทะลุ
ขอตอลม 1	1/4 NPT

ลักษณะเฉพาะ	มูลค่า
ขอตอลม 2	1/4 NPT
ขอตอลม 3	1/4 NPT
ขอตอลม 4	1/4 NPT
ขอตอลม 5	1/4 NPT
วัสดุหมายเหตุ	เป็นไปตามข้อกำหนด RoHS
วัสดุหุ้ม	PA เสริมแรง
ซีลวัสดุ	NBR
วัสดุที่อยู่อาศัย	โลหะผสมอลูมิเนียมตัด ชุบผิวอลูมิเนียม
วัสดุคั่นโยก	PA เสริมแรง