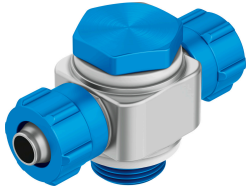


# ตัวเชื่อมต่ออย่างรวดเร็วแบบ T TCK-1/8-PK-6

หมายเลขชิ้นส่วน: 4486

FESTO



## แผ่นข้อมูล

ลักษณะเฉพาะ	มูลค่า
ความกว้างปรกติ	4.9 mm
ประเภทของซีลบนเดือยชั้นเกลียว	แหวนปิดผนึก
ตำแหน่งการติดตั้ง	ตามต้องการ
ออกแบบ	ตัว T
ขนาดบรรจุ	10
แรงดันใช้งานช่วงอุณหภูมิที่สมบูรณ์	-0.095 MPa...1 MPa -0.95 bar...10 bar
แรงดันใช้งานช่วงอุณหภูมิทั้งหมด	-13.775 psi...145 psi
สื่อปฏิบัติการ	ระบบอัดอากาศตามมาตรฐาน ISO 8573-1:2010 [7:-:-]
หมายเหตุเกี่ยวกับสื่อปฏิบัติการ/ควบคุม	สามารถทาน้ำมันได้
ระดับความต้านทานการกัดกร่อน KBK	1 - ความเค้นต่อการกัดกร่อนต่ำ
การปฏิบัติตามข้อกำหนดของห้องปฏิบัติการ	VDMA24364-B1/B2-L
อุณหภูมิโดยรอบ	-10 °C...60 °C
แรงบิดกระชับที่กำหนด	3.5 Nm
ความทนทานต่อแรงบิดกระชับเล็กน้อย	± 20 %
ข้อต่อลม 1	เกลียวนอก G1/8
ข้อต่อลม 2	สำหรับท่อลมเส้นผ่านศูนย์กลางนอก Ø 8 มม. สำหรับจุกเสียบด้านใน Ø 6 มม. พร้อมน็อต
วัสดุเนื้อถุเนี่ยน	โลหะผสมอลูมิเนียมตัด ชุบผิวอลูมิเนียม
วัสดุหมายเหตุ	เป็นไปตามข้อกำหนด RoHS
วงแหวนปิดผนึกวัสดุ	PA เสริมแรง TPE-U (PU)
วัสดุที่อยู่อาศัย	สังกะสีหล่อ
สกรูกลวงวัสดุ	โลหะผสมอลูมิเนียมตัด ชุบผิวอลูมิเนียม
วัสดุข้อต่อหมอน	สังกะสีหล่อ