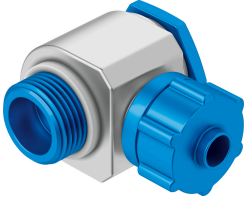


ข้อต่อสวมเร็วแบบงอ LCK-M5-PK-3

หมายเลขชิ้นส่วน: 4468

FESTO



แผ่นข้อมูล

ลักษณะเฉพาะ	มูลค่า
ความกว้างปรกติ	2.4 mm
ประเภทของซีลบนเดือยชั้นเกลียว	แหวนปิดผนึก
ตำแหน่งการติดตั้ง	ตามต้องการ
ออกแบบ	ตัว L
ขนาดบรรจุ	10
แรงดันใช้งานช่วงอุณหภูมิที่สมบูรณ์	-0.095 MPa...1 MPa -0.95 bar...10 bar
แรงดันใช้งานช่วงอุณหภูมิทั้งหมด	-13.775 psi...145 psi
สื่อปฏิบัติการ	ระบบอัดอากาศตามมาตรฐาน ISO 8573-1:2010 [7:-:-]
หมายเหตุเกี่ยวกับสื่อปฏิบัติการ/ควบคุม	สามารถทาน้ำมันได้
ระดับความต้านทานการกัดกร่อน KBK	1 - ความเค้นต่อการกัดกร่อนต่ำ
การปฏิบัติตามข้อกำหนดของห้องปฏิบัติการ	VDMA24364-B1/B2-L
อุณหภูมิโดยรอบ	-10 °C...60 °C
แรงบิดกระชับที่กำหนด	1.33 Nm
ความทนทานต่อแรงบิดกระชับเล็กน้อย	± 20 %
ข้อต่อลม 1	เกลียวนอก M5
ข้อต่อลม 2	สำหรับทอลมเส้นผ่านศูนย์กลางด้านนอก Ø 4 มม. สำหรับจุกเสียบด้านใน Ø 3 มม. พร้อมน็อต
วัสดุเนื้อถาวร	โลหะผสมอลูมิเนียมตัด ชุบผิวอลูมิเนียม
วัสดุหมายเหตุ	เป็นไปตามข้อกำหนด RoHS
วงแหวนปิดผนึกวัสดุ	NBR เหล็กกล้าไร้สนิมอัลลอยด์สูง
สกรูกลางวัสดุ	เหล็กกล้าไนซ์
วัสดุข้อต่อหมุน	สังกะสีหล่อ